

SESTRIERE

EDILIZIA



Ghibly Sand

Stilema GhiblySand
idropittura acrilica decorativa,
per interni lavabile, dall'aspetto metallico.
Permette di ottenere
finiture con superfici dai particolari
effetti metallici con contrasti di luce che
valorizzano gli ambienti interni,
classici e moderni.

Stilema GhiblySand
Water-based acrylic decorative
washable paint metallic finish for interiors.
It allows to obtain finishing with particular
metal effects with contrasts of light and dark
that enhance classic and modern
interior spaces.

Disponibile nelle seguenti basi:
The following bases are available:

Ghibly Sand **SILVER**
Ghibly Sand **GOLD**
Ghibly Sand **METAL**
Ghibly Sand **WHITE**
Ghibly Sand **LIGHT GOLD**
Ghibly Sand **RED METAL**

Ghibly Sand

SESTRIERE
EDILIZIA

Qualità per vocazione

Resa indicativa:
5-6 mq/l per mano
a finire.

Indicative spreading rate:
5-6 mq/l for 1 coat,
to be finished.

SESTRIERE

EDILIZIA

Qualità per vocazione

Ghibly Sand SILVER



GSS 001



GSS 005



GSS 010



GSS 015



GSS 020



GSS 025



GSS 030



GSS 035



GSS 040



GSS 045



GSS 050



GSS 055



GSS 060



GSS 065



GSS 070



GSS 075



GSS 080



GSS 085



GSS 090



GSS 095



GSS 100



GSS 105



GSS 110



GSS 115



GSS 120

Ghibly Sand

RED METAL



GSRM 005



GSRM 010



GSRM 015



GSRM 020



GSRM 025



GSRM 030



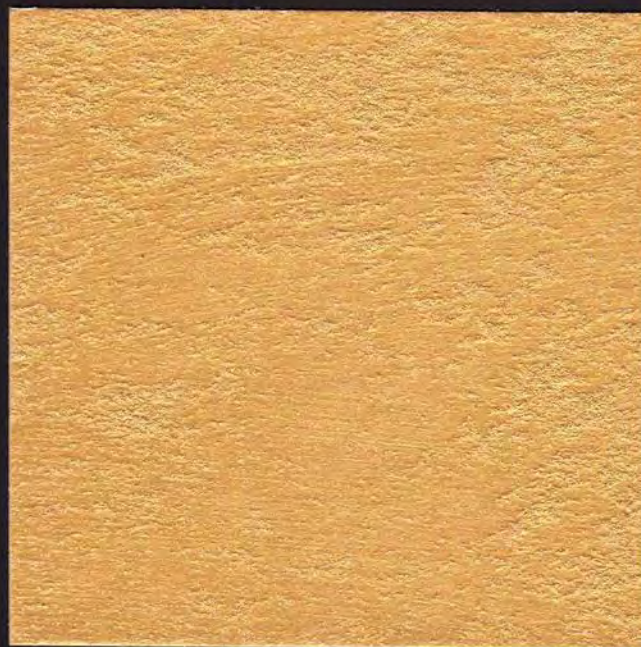
GSRM 001

SESTRIERE

EDILIZIA

Qualità per vocazione

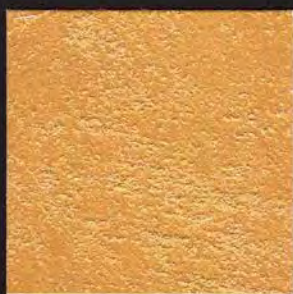
Ghibly Sand GOLD



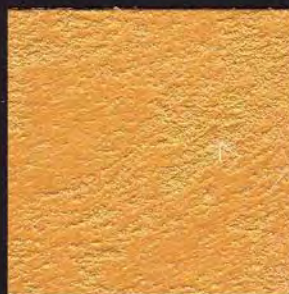
GSG 001



GSG 005



GSG 010



GSG 015



GSG 020



GSG 025



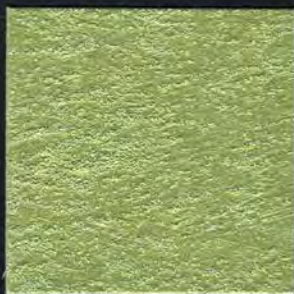
GSG 030



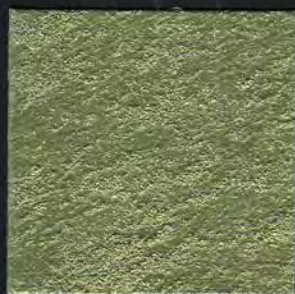
GSG 035



GSG 040



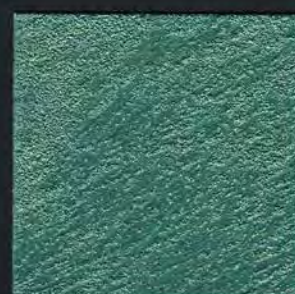
GSG 045



GSG 050



GSG 055



GSG 060



GSG 065



GSG 070



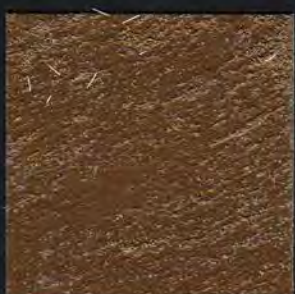
GSG 075



GSG 080



GSG 085



GSG 090



GSG 095



GSG 100



GSG 105



GSG 110



GSG 115



GSG 120

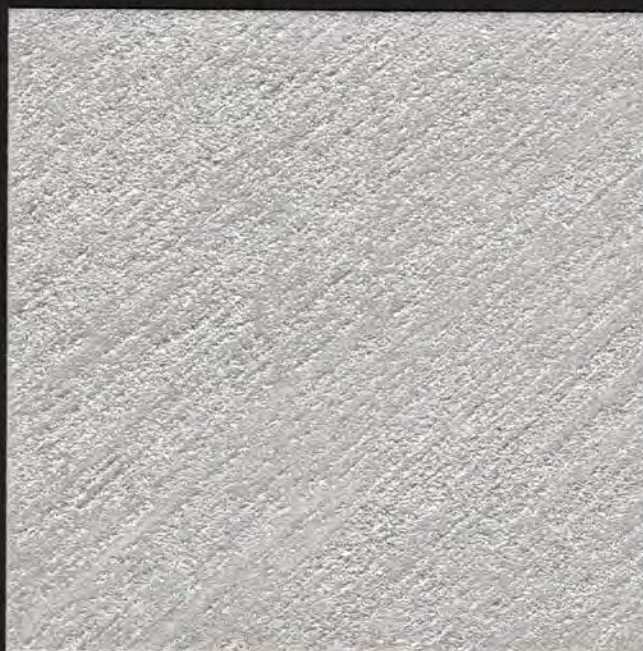
Ghibly Sand METAL



GSM 005



GSM 010



GSM 001 - effetto pioggia / rain effect



GSM 015



GSM 020



GSM 001 - effetto texture / texture effect



GSM 025



GSM 030

Ghibly Sand

LIGHT GOLD



GSLG 005



GSLG 010



GSLG 015



GSLG 020



GSLG 025



GSLG 030



GSLG 001



GSS 125



GSS 130



GSS 135



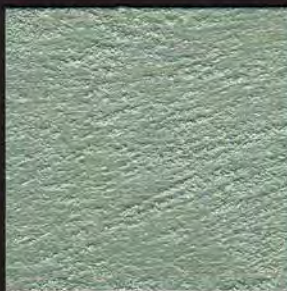
GSS 140



GSS 145



GSS 150



GSS 155



GSS 160



GSS 165



GSS 170



GSS 175



GSS 180



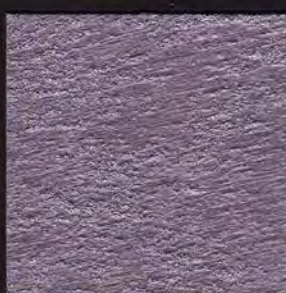
GSS 185



GSS 190



GSS 195



GSS 200



MICROPRIMER

idropittura acrilica di fondo per Stilema Ghibly Sand con elevata copertura e resa, ottimo punto di bianco. Ideale per uniformare l'assorbimento della finitura.

Per intonaci civili su muri in ambienti interni.

Resa indicativa: 5-6 mq/l

APPLICAZIONE: diluire Microprimer con acqua al 10-15% ed applicare in due mani fino a completa saturazione dell'intonaco con pennello. Dopo 6-8 ore (in condizioni ottimali) procedere all'applicazione della finitura.

APPLICAZIONE

EFFETTO PENNELLATO: diluire Stilema Ghibly Sand con acqua al 10-15% ed applicare con spalter a mani incrociate fino a completa saturazione dell'intonaco evitando riquadrature o pennellate lunghe.

Attendere 4-6 ore tra le due mani.

EFFETTO PIOGGIA: diluire Stilema Ghibly Sand con acqua al 5-10% ed applicare con pennellina in due mani seguendo la pennellata in una direzione unica, evitando accumuli di prodotto.

EFFETTO TEXTURE: applicare il fondo con rullo a pelo raso e ad essiccazione avvenuta (6-8 ore) applicare Stilema Ghibly Sand con un pennello tipo spalter, senza diluire, lisciando in orizzontale e verticale.

Il fondo può essere applicato di colore bianco o colorato nello stesso tono della finitura, o in tonalità differenti per ottenere un effetto contrasto.



MICROPRIMER

Water-based primer for Stilema Ghibly Sand, with high covering power, spreading rate and shade of white excellent. Ideal to make uniform the absorption of the topcoat. For plasterworks on interior walls.

Indicative spreading rate: 5-6 mq/l

APPLICATION: thin Microprimer with 10-15% of water and apply with brush 2 coats till a complete saturation of the plaster. After 6-8 hours (in optimal conditions) proceed with application of the topcoat.

APPLICATION

BRUSH EFFECT: thin Stilema Ghibly Sand with 10-15% of water and apply with spalter brush with cross brush strokes till complete saturation of the plaster avoiding squaring effects or long brush strokes.

Wait 4-6 hours between the application of the first and second coat.

RAIN EFFECT: thin Stilema Ghibly Sand with 5-10% of water and apply with pasting brush, 2 coats of product, following the brush stroke in one direction only, avoiding product excess.

TEXTURE EFFECT: apply the primer with short nap roller and when it is dry (6-8 hours), apply Stilema Ghibly Sand with spalter brush, without thinning, smoothing horizontally and vertically.

The primer can be applied in white colour or coloured in the same shade of the topcoat, or in different colour shades in order to obtain a contrast effect.

SESTRIERE

EDILIZIA

SESTRIERE VERNICI S.r.l. - ITALY - Nichelino (Torino) - Via Quarto, 11
Tel. 0039 011 6275222-625562 - Fax 0039 011 6800835 - www.sestrierevernici.com

SISTEMA DI GESTIONE QUALITÀ UNI EN ISO 9001:2000
CERTIFICATO DA CERTIQUALITY CERT. N°5127/1

