

GLACIS CETOL

La solution professionnelle
pour le bois suisse



SYSTÈMES DE GLACIS
CETOL®, POUR UNE
PROTECTION DURABLE
DU BOIS

UN PRODUIT OPTIMAL
POUR CHAQUE ÉLÉMENT

TRÈS GRANDE VARIÉTÉ
DE TEINTES PARFAITE-
MENT TRANSPARENTES



GLACIS DE PROTECTION DU BOIS

AkzoNobel

sikken's



ESPÈCES DE BOIS ET PROPRIÉTÉS

Bois de résineux – tendre et léger

L'épicéa, le pin ou le sapin sont beaucoup moins robustes que le bois de feuillus. Une protection optimale est donc d'autant plus importante pour ces espèces de bois. En particulier lorsqu'ils sont à l'extérieur. Le bois de résineux se distingue par une veine marquée, avec des anneaux de croissance annuels nettement visibles.

Bois de feuillus – stable et lourd

La structure du bois de feuillus est dense et présente des fibres courtes: des propriétés qui le rendent nettement plus stable, plus dur et plus lourd que le bois de résineux et donc moins vulnérable aux dommages. Le bois de feuillus, comme le chêne et le hêtre, est finement veiné. Les anneaux de croissance annuels sont serrés.

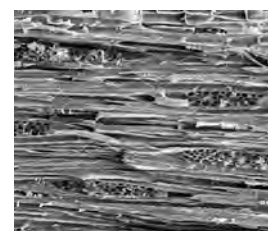
Bois tropical – extrêmement résistant

Les bois tropicaux (teck, meranti ou afzelia) sont en général très durs et donc très résistants, même sans traitement. Sans protection, leur couleur tourne cependant vite au gris. Le bois tropical est reconnaissable à sa teinte intense souvent rougeâtre. De nombreuses espèces de bois tropicaux sont riches en composants qui suintent.

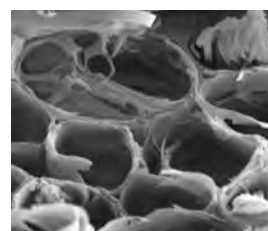
LA FASCINATION DU BOIS

Le bois est un matériau qui vit. Il offre protection et chaleur et fait partie intégrante de la vie des être humains. Ses possibilités d'utilisation et d'usinage sont extrêmement variées – tout comme ses avantages. Nombre d'éléments divers sont fabriqués en bois car cette matière première renouvelable est très appréciée pour fabriquer des éléments de construction.

En combinaison avec des matériaux modernes comme le béton, l'acier et le verre, ce matériau déploie toute son esthétique naturelle, transmet un sentiment de confort et permet d'exprimer son individualité. Chaque espèce de bois produit d'ailleurs son propre effet. Les espèces de bois possèdent toutes des propriétés différentes et ne conviennent donc pas à tous les emplois – dureté, poids et élasticité déterminent leur domaine d'application.



Bois tendre, sec



Bois tendre, humide

Source: photographies au microscope électronique à balayage JEOL.JSM du département de recherche industrielle de l'Université de Barcelone.



LA PROTECTION DU BOIS EST NÉCESSAIRE

Le bois est sensible au vent, aux conditions météo et à la lumière. Le rayonnement solaire intense notamment le détériore car les rayons UV détruisent un de ses composants, la lignine.

La protection anti-UV est indispensable

Le lessivage de la lignine endommagée crée une surface grise à relief qui, en raison de sa rugosité, fournit un terrain idéal au développement de microorganismes.

De l'eau s'infiltré dans le bois, ce qui favorise la formation de pourriture. Conclusion: la protection contre les rayons UV et l'humidité est un élément essentiel de la protection durable du bois.

Facteurs déterminants pour la protection du bois

La construction joue un rôle aussi important que la conception et l'usinage de l'élément en bois lui-même. Dans ce contexte, certains points faibles – qui ont une influence sur le revêtement – peuvent vite apparaître. Même le bois sec contient un résidu d'eau. L'humidité du bois est indiquée en pourcentage par rapport au poids du bois sec. La part d'humidité contenue dans le bois doit toujours être prise en compte lors du choix du revêtement – qu'il s'agisse du premier traitement ou de couches ultérieures.



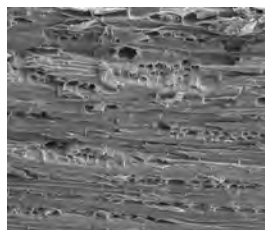
Sapin



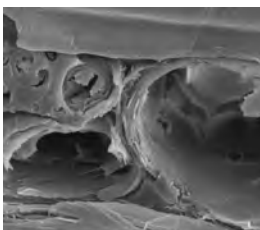
Chêne



Teck



Bois dur, sec



Bois dur, humide

INDIVIDUELS ET SUR MESURE

Les glacis Cetol® sont aussi variés que le matériau pour lequel ils ont été développés.



Le bois est une part de nature qui requiert un soin particulier. Lorsqu'il est exposé sans protection aux intempéries et aux influences environnementales, il perd sa beauté, devient gris, s'effrite et se fendille. Pour protéger de manière optimale un élément en bois, le revêtement doit être adapté à l'espèce de bois, aux intempéries, aux influences environnementales et au type d'élément.

La gamme de glacis Cetol® propose la protection adéquate pour chaque bois et pour tous les domaines d'application. Les glacis Cetol® sont conçus pour répondre à des besoins précis et se prêtent donc à une utilisation ciblée au sein de systèmes compatibles. Mais les glacis Cetol® ont tous un point commun: ils assurent une protection durable et fiable du bois et rehaussent sa beauté naturelle.



Des glacis d'une très grande transparence

Grâce au système innovant à deux bases «Cetol® Basecoat-System», avec stabilisateurs de lumière binaires, la durabilité des glacis est nettement prolongée! De nombreuses teintes de bois classiques sont disponibles sous forme de produits prémélangés éprouvés.

Les teintes du concept de couleurs Cetol® Design permettent de teinter tous les glacis Cetol® en conservant la plus haute transparence, grâce au système de nuance Color-Mix de Sikkens. Ce concept regroupe les collections «Classic» et «Style» et comprend, outre les teintes de glacis actuelles,



toutes les teintes essentielles, naturelles, modernes et tendance: pour tous les besoins de l'architecture d'aujourd'hui. En raison de la représentation innovante de **motifs transparents et couvrants par teinte**, les planificateurs

et les exécutants ont la possibilité de développer des solutions complètes pour chaque client.

La variante couvrante

Si vous privilégiez un enduit couvrant, le produit **Cetol® Wetterschutzfarbe** est la variante qu'il vous faut. Il peut être nuancé selon plus de 2'000 teintes du Color Concept 5051 et pose de nouveaux jalons colorés en matière de protection couvrante du bois.



SYSTÈMES DE PROTECTION

Grâce à sa gamme de glacis Cetol®, Sikkens offre une protection optimale des surfaces quel que soit le domaine d'application. Qu'il s'agisse d'éléments à stabilité dimensionnelle, à stabilité dimensionnelle limitée ou sans stabilité dimensionnelle – Sikkens possède le système qui convient exactement au support ou à l'élément.

En tant que fabricant leader de glacis, nous développons nos produits pour la peinture en bâtiment dans le respect de la norme DIN EN 927 depuis que celle-ci existe, cette norme ayant été créée à l'ori-

gine pour les éléments en bois à stabilité dimensionnelle subissant un traitement de surface industriel. Comme Sikkens développe aussi bien des produits pour la fabrication industrielle d'éléments en bois que des produits de peinture, il était logique de soumettre dès le début ces deux lignes de produits aux contrôles. Il faut dire que, concernant les éléments en bois notamment, la motivation première n'est pas d'appliquer une seule couche de revêtement mais de préserver la valeur de l'élément aussi longtemps que possible. Depuis des décennies, Sikkens propose donc des concepts de soin et d'entretien pour la peinture en bâtiment.

Contrôle du support, soin et entretien – Sikkens vous aide dans ces tâches. Demandez au collaborateur compétent du service externe de vous fournir nos documents!



Le système adéquat pour chaque élément

Éléments en bois selon DIN EN 927-1 (classification selon les niveaux d'application)

	À stabilité dimensionnelle fenêtres, portes, jardins d'hiver, certains meubles de jardin	À stabilité dimensionnelle limitée modifications des dimensions du bois autorisées dans une mesure limitée – portails extérieurs, éléments de balcons, volets, habillage en bois de pignons de grande qualité, planches profilées pour gouttières et débords de toit, ossatures en bois, bois lamellé-collé, pannes, chevrons, maisons de campagne et pavillons exclusifs, bois de qualité pour le jardin, panneaux dérivés du bois comme éléments de façade	Sans stabilité dimensionnelle bois avec des modifications de dimensions non limitées – bois de jardin simple (clôtures croisées, pare-vue, pergolas, abris voitures, planches de passage, palissades, etc.) hangars, granges, planchéiages rustiques, habillages en bois
Produits	à base de solvants		
Cetol® HLS plus ^{BP}	Couche de fond	Couche de fond, intermédiaire et de finition	Couche de fond, intermédiaire et de finition
Cetol® Filter 7 plus	Couche intermédiaire et de finition	–	–
Cetol® Novatech	Couche de fond et de finition	Couche de fond et de finition	Couche de fond et de finition
Cetol® HS Color	Couche de fond et de finition	Couche de fond et de finition	–
	à base aqueuse		
Cetol® BLX-Pro	Couche de fond	Couche de fond, intermédiaire et de finition	Couche de fond, intermédiaire et de finition
Cetol® BLX-Pro Top	–	Couche intermédiaire et de finition	–



LES GLACIS CETOL® PROTÈGENT LE BOIS

UTILITÉ DES GLACIS CETOL®

- Protection de longue durée et donc économique pour le bois.
- Préservation de l'aspect naturel de la structure du bois.
- Une grande variété de couleurs permet de mettre en valeur le tout – quel que soit le style de couleurs choisi.
- Protection du bois particulièrement efficace et en profondeur.
- Protection élevée contre les rayons UV grâce à un important pouvoir réfléchissant.

CONTRE VENTS ET MARÉES

Il existe deux principaux types de systèmes de glacis pour la protection des éléments en bois :

- **Les systèmes de glacis à couche épaisse**, qui préviennent les mouvements de gonflement et de retrait du bois et le protègent ainsi contre la formation de fissures lors des périodes de mauvais temps prolongées. Recommandés pour tous les éléments en bois à stabilité dimensionnelle comme les portes et les fenêtres.
- **Les systèmes de glacis à couche fine**, qui permettent l'absorption et le rejet de l'humidité et qui n'ont pas tendance à s'écailler ou à former des cloques. Recommandés pour tous les éléments en bois sans stabilité dimensionnelle comme les clôtures, les pergolas, les planchéiages et les balcons.

Le système rentable

Le glacis Cetol® High-Solid Novatech est très rentable grâce à sa forte teneur en matières solides, qui permet d'économiser une couche.

Le système classique

Avec Cetol® HLS plus^{BP}, Sikkens remplit les exigences les plus élevées, surtout pour les bois soumis aux intempéries, comme les clôtures, les balcons et les pergolas. Le système conçu avec Cetol® Filter 7 plus forme la base pour les fenêtres et les portes extérieures.

Le système qui ménage l'environnement

Cetol® BLX-Pro et Cetol® BLX-Pro Top se caractérisent notamment par leurs propriétés protectrices de l'environnement: peu polluants, inodores et à séchage rapide.



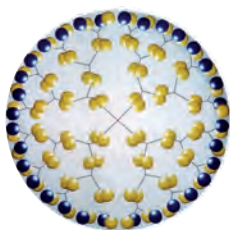
LE SYSTÈME ÉCONOMIQUE À 2 COUCHES

Sikkens utilise les hautes technologies pour que ses glacis Cetol® deviennent une référence dans leur domaine d'application. S'il fallait autrefois passer trois couches de glaci pour obtenir le bon résultat, désormais deux couches de Cetol® Novatech suffisent. Le glaci High-Solid est donc un produit très rentable car vous économisez plus de 30% de votre temps de travail.

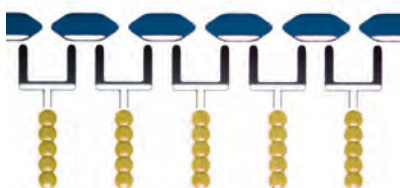
Technologie moderne de liant

Le glaci Cetol® Novatech à base de résines High-Solid à forte teneur en matières solides protège les éléments de construction à l'extérieur en garantissant une transparence élevée et rehausse la veinure du bois en profondeur et avec transparence. Cetol® Novatech donne ainsi au bois une force d'expression identique à celle conférée par les glaci à couche fine conventionnels – et le protège en plus grâce à sa résistance aux intempéries.

La technologie moderne de liant augmente la durée de vie des éléments en bois traités. Tandis que la première couche s'imprègne en profondeur, la deuxième assure une durabilité et une résistance aux intempéries optimales. Grâce à sa résistance élevée aux rayons UV, la technologie de liant agit de plus positive-ment sur la durabilité du bois.



Représentation schématique: résine alkyde dendrimère. La forte ramification de la molécule avec son réseau polyfonctionnel est typique.



Résine alkyde conventionnelle



Cetol® Novatech

Système à 2 couches à base de solvants, transparent, satiné, pour éléments à stabilité dimensionnelle, sans stabilité dimensionnelle ou à stabilité limitée. Convient aussi comme couche intermédiaire ou de finition sur des éléments à stabilité dimensionnelle à l'extérieur.

- Système à 2 couches particulièrement rentable
- Aucun raccord visible, même sur de grandes surfaces
- Protection élevée contre les UV et longue protection contre les intempéries
- Régulation optimale de l'humidité

	Cetol® Novatech
Conditionnements	5 l, 1 l
Rendement	env. 50-65 ml/m ² = 16-20 m ² /l

Vous trouverez de plus amples informations dans les fiches techniques des produits.

PROTECTION OPTIMALE DES SURFACES

Les éléments en bois à l'extérieur sont exposés aux rayons solaires et à divers facteurs atmosphériques. Pour protéger les surfaces contre l'assèchement, les fissures et la perte de stabilité dimensionnelle, vous avez besoin d'une protection du bois qui résiste aux essais d'exposition les plus sévères.



Cetol® HLS Plus^{BP}

Glacis à couche fine contenant des solvants, satiné mat, à base de résine alkyde, pour éléments extérieurs. Protège contre les rayons UV et le blanchissement.

- Très bon pouvoir de pénétration
- Protection contre le blanchissement
- Résistant aux intempéries
- Résistant à l'eau
- Préserve la porosité
- Régulateur d'humidité

	Cetol® HLS Plus ^{BP}
Conditionnements	20 l, 5 l, 1 l
Rendement	env. 50-70 ml/m ² = 14-18 m ² /l

Vous trouverez de plus amples informations dans les fiches techniques des produits.



LE SYSTÈME LONGUE VIE POUR FENÊTRES

Sikkens a développé le glaci longue vie Cetol® Filter 7 plus pour la conception d'éléments à stabilité dimensionnelle et pour une protection prolongée.



Cetol® Filter 7 plus

Glaci à couche épaisse à base de solvants, satiné, convient comme couche intermédiaire ou de finition sur des éléments à stabilité dimensionnelle à l'extérieur.

- Glaci longue vie
- Très grande résistance aux UV
- Très longue capacité d'absorption des UV
- Protection fortement accrue contre les intempéries
- Très grande transparence
- Résistance optimale au blocage
- Rendement surfacique élevé
- Résistant aux salissures
- Facile à nettoyer



	Cetol® Filter 7 plus
Conditionnements	5 l, 1 l
Rendement	env. 60 ml/m ² = 17 m ² /l

Vous trouverez de plus amples informations dans les fiches techniques des produits.



Cetol® Clearcoat HB plus

Revêtement de finition supplémentaire à base de solvants, incolore, sur tous les glacis Cetol® à base de solvants pour une durabilité prolongée.

- Prolongation de la durée de vie jusqu'à 60%
- Préservation de l'intensité de la teinte: la teinte est préservée longtemps et ne fonce pas lors d'une rénovation
- Rénovation simple et rapide avec un seul produit
- Combinable avec l'un des systèmes de glacis Cetol® à base de solvants
- Application possible sur des surfaces entières ou partielles

LE PLUS POUR UNE PROTECTION SUPPLÉMENTAIRE DU BOIS

Sikkens a réussi à intégrer à ses glacis pour bois les agents de protection contre la lumière utilisés dans les couches de finition incolores et transparentes des peintures automobiles.

Des essais d'exposition sur plusieurs années montrent que l'emploi de Cetol® Clearcoat HB plus prolonge nettement la durée de vie. Un système de fenêtres réalisé par exemple avec Cetol® Filter 7 plus et parachevé avec le produit incolore Cetol® Clearcoat HB plus présente une durée de vie jusqu'à 60% plus longue. La durée de vie ainsi obtenue est comparable à celle obtenue avec des revêtements couvrants!

	Cetol® Clearcoat HB plus
Conditionnements	2,5 l
Rendement	env. 80-100 ml/m ² = 10-12 m ² /l

Vous trouverez de plus amples informations dans les fiches techniques des produits.

LES SYSTÈMES DURABLES

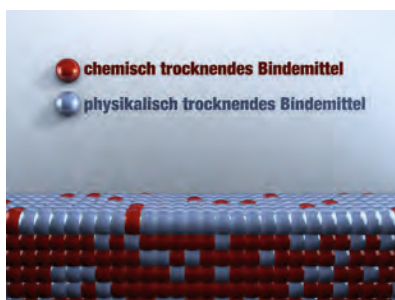
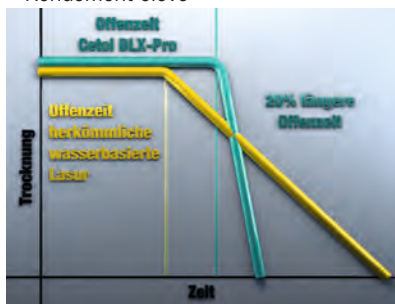
Les glacis Cetol® à base aqueuse sont l'alternative durable aux systèmes à base de solvants. Ils sont hautement transparents et soulignent l'aspect naturel du bois. Les produits sont certifiés EcoSure. Ils possèdent une excellente éco-efficacité et une durée de vie particulièrement longue.



Cetol® BLX-Pro

Glacis à base aqueuse pour éléments en bois sans stabilité dimensionnelle ou à stabilité dimensionnelle limitée; comme couche de fond sur les éléments à stabilité dimensionnelle à l'extérieur, au sein du système avec Cetol® BLX-Pro Top.

- Très long temps d'ouverture
- Séchage très rapide
- Résistant à la pluie après 90 minutes
- Recouvrable après 2 heures
- Peu odorant
- Rendement élevé



Cetol® BLX-Pro Top

Revêtement intermédiaire et de finition à base aqueuse, transparent, satiné, pour éléments à stabilité dimensionnelle limitée à l'extérieur.

- Résistance élevée aux intempéries
- Peu odorant
- Préviend les fissures et la perte de stabilité dimensionnelle
- Particulièrement élastique
- Paraît plus longtemps propre grâce à la technologie «Stay clean»

	Cetol® BLX-Pro
Conditionnements	1 l, 5 l
Rendement	env. 66 ml/m ² = env. 15 m ² /l

	Cetol® BLX-Pro Top
Conditionnements	1 l, 5 l
Rendement	env. 75 ml/m ² = env. 13 m ² /l

Vous trouverez de plus amples informations dans les fiches techniques des produits.



LE GLACIS DE COULEUR POUR BOISERIES INTÉRIEURES

Décorative, résistante – une protection du bois à l'intérieur qui unit esthétique et haute fonctionnalité. Cetol® BL Decor se caractérise par une grande variété de teintes et confère un aspect noble aux surfaces en bois.



Cetol® BL Decor

Revêtement de fond, intermédiaire et de finition à base aqueuse, transparent, satiné, dans une grande variété de teintes pour tous les bois à l'intérieur.

- Résistant à l'eau
- Transparence élevée
- Facile à nettoyer
- Résistant à la sueur des mains
- Nuançable via le système Color-Mix



	Cetol® BL Decor
Conditionnements	5 l, 1 l
Rendement	env. 65 ml/m ² = 15 m ² /l

Vous trouverez de plus amples informations dans les fiches techniques des produits.

TEINTES DE PROTECTION CONTRE LES INTEMPÉRIES

PROTECTION PARFAITE DANS DES TEINTES COUVRANTES

Cetol® Wetterschutzfarbe est une protection contre les intempéries, décorative et sûre, pour éléments extérieurs en bois sans stabilité dimensionnelle ou à stabilité limitée.



Cetol® Wetterschutz Isoliergrund

Apprêt spécial blanc couvrant à base aqueuse, comme couche de fond pour réduire efficacement les décolorations par les composants solubles du bois.

- Élastique et à séchage rapide
- Inodore
- Bonne perméabilité à la diffusion de vapeur d'eau

Cetol® Wetterschutzfarbe

Revêtement coloré à base aqueuse, couvrant, satiné mat, pour couche de fond, intermédiaire et de finition, pour éléments sans stabilité dimensionnelle ou à stabilité limitée à l'extérieur.

- Résistant aux intempéries
- Couvrant
- Facile à manipuler
- Bonne diffusion de la vapeur d'eau et bonne élasticité
- Nuançable grâce au Color Concept 5051 qui propose plus de 2'000 teintes

	Cetol® Wetterschutz Isoliergrund	Cetol® Wetterschutzfarbe
Conditionnements	2,5 l	10 l, 2,5 l
Rendement	env. 100 ml/m ² = 10 m ² /l	env. 140-160 ml/m ² = 6-7 m ² /l

Vous trouverez de plus amples informations dans les fiches techniques des produits.

AVANT

APRÈS



PROTECTION DÉCORATIVE CONTRE LE VENT ET LES INTEMPÉRIES

Après une rénovation dans les règles de l'art avec Cetol® HS Color, même les éléments extérieurs en bois très abîmés récupèrent leur aspect pimpant.

Pour un résultat parfait

Le glacis Cetol® HS Color semi-transparent réunit les avantages d'un revêtement couvrant et d'un glacis. Il permet ainsi de camoufler les décolorations du support – tout en rehaussant la veinure du bois. Le glacis de rénovation permet d'obtenir des surfaces régulières, décoratives et satinées. Le bois est protégé durablement contre les intempéries, l'humidité et les rayons UV.

Très grande variété de teintes

Cetol® HS Color est disponible dans presque toutes les teintes du Color Concept 5051 de Sikkens. Il est donc possible de rénover des éléments dans la teinte exacte des anciens

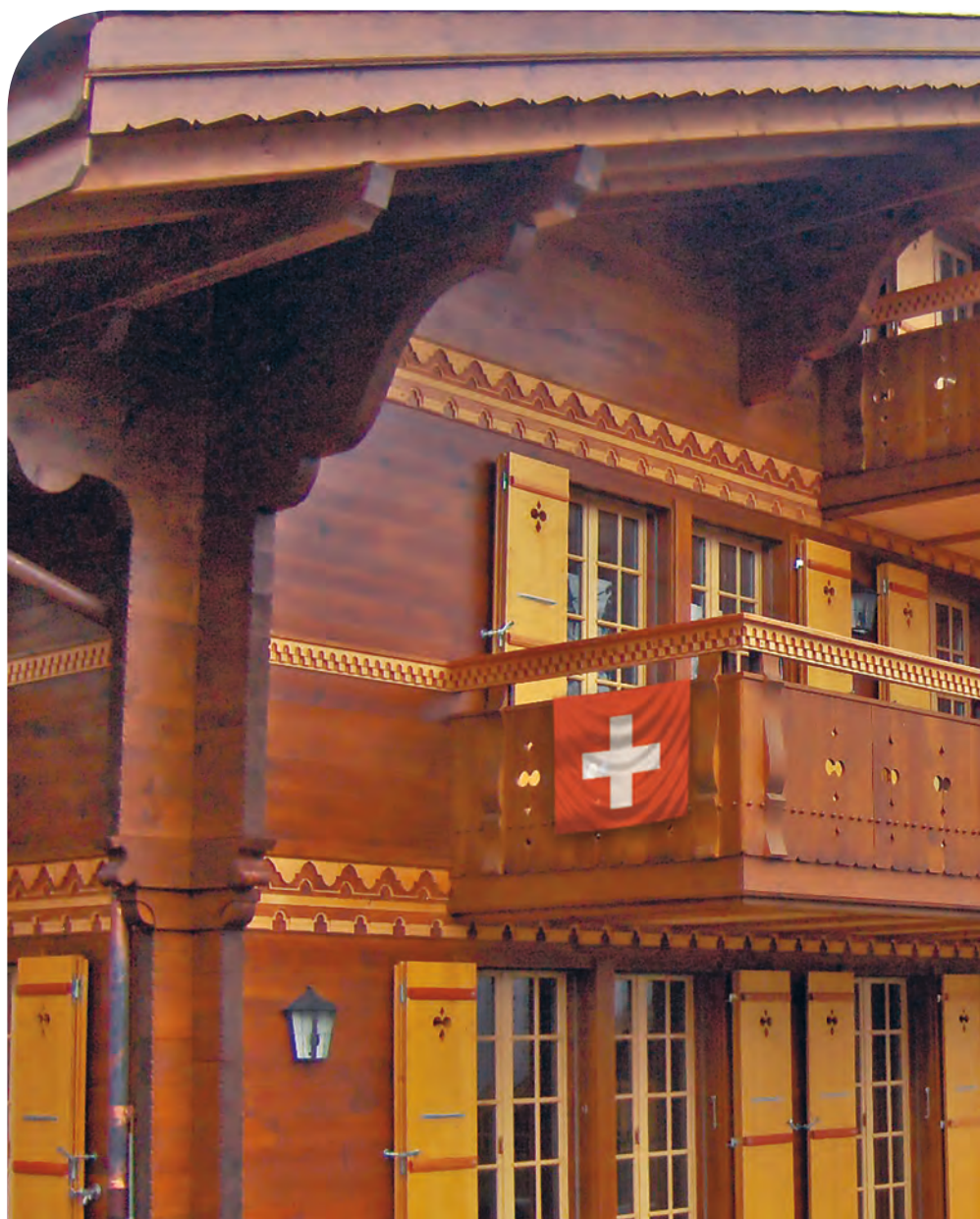
enduits ou dans une teinte plus claire. Le navigateur numérique de teintes Colorado garantit ici le choix de la teinte optimale: il fournit des résultats exacts même sur des supports rugueux ou structurés.



Cetol® HS Color est disponible dans la variété de teintes fascinantes du Color Concept 5051 de Sikkens.



Le navigateur numérique de teintes Colorado détermine au besoin la teinte exacte de l'ancien revêtement.



GLACIS DE RÉNOVATION



Cetol® HS Color

Glacis de rénovation semi-transparent à double couche pour éléments extérieurs à stabilité dimensionnelle ou à stabilité limitée.

- Légèrement thixotrope
- Facile à manipuler
- Epaisseur de couche élevée
- Effet égalisant et camouflant
- Grande variété de teintes
- Très bonne résistance aux UV et aux intempéries
- Convient très bien pour éclaircir légèrement un bois décoloré

	Cetol® HS Color
Conditionnements	5 l, 1 l
Rendement	env. 60 ml/m ² = 17 m ² /l

Vous trouverez de plus amples informations dans les fiches techniques des produits.

LA PROTECTION DU BOIS DOIT ÊTRE VARIÉE

Bien que les bois soient tous très différents, ils nécessitent une protection complète pour prévenir leur décoloration, leur détérioration et même leur destruction.



Le rayonnement UV, l'humidité, le vent et les intempéries ainsi que des variations extrêmes de température détériorent les éléments extérieurs en bois: le rayonnement solaire décolore le bois et détruit sa structure. L'humidité s'infiltré vite dans les bois tendres. Mais le bois brut et non traité est également menacé. De même que les bois avec d'anciens enduits

abîmés et érodés. L'humidité retenue sous ces enduits entraîne des fissures qui détériorent le bois. Une protection préventive du bois contribue à protéger dès le début le matériau naturel qu'est le bois. Les imprégnations de Sikkens améliorent la durabilité naturelle du bois et du revêtement de surface.

UNE PROTECTION DÈS LE DÉBUT

Les bois de résineux, comme l'épicéa et le pin, s'abîment lorsqu'ils sont exposés longtemps à l'humidité. Les traitements préventifs assurent ici une protection efficace à long terme. Les imprégnations Cetol® Aktiva^{BP} et Cetol® BL Aktiva^{BP} offrent une protection à la fois physique et chimique du bois. Vous disposez ainsi de deux imprégnations vous permettant de répondre aux différents besoins de vos clients.



Le bois attaqué par les champignons se décompose



Application d'un système avec imprégnation pour une protection durable

Variante à base de solvants



Cetol® Aktiva^{BP}

Protection chimique du bois à base de solvants pour protéger les surfaces extérieures en bois de résineux contre la décoloration et la détérioration par les champignons.

Variante à base aqueuse



Cetol® BL Aktiva^{BP}

Protection chimique du bois à base aqueuse pour protéger les surfaces extérieures en bois de résineux contre la décoloration et la détérioration par les champignons.

	Cetol® Aktiva ^{BP}	Cetol® BL Aktiva ^{BP}
Conditionnements	5 l, 1 l, 10 l	2,5 l, 1 l
Rendement	env. 5 m ² /l	env. 4-6 m ² /l

Vous trouverez de plus amples informations dans les fiches techniques des produits.



LES SPÉCIALISTES

Le bois érodé travaille. Le gonflement et le retrait du bois soumis à une humidité et à des températures changeantes entraînent des tensions, des modifications dimensionnelles, des fissures et l'ouverture des joints. Il est nécessaire de remédier à ces défauts.



Kodrin WV 456

Masse de scellement incolore durable pour bois de bout, à base aqueuse. Depuis de nombreuses années, la masse de scellement pour bois de bout Kodrin WV 456 est la solution de Sikkens pour contrer l'effet capillaire des surfaces en bois de bout.

- Matériau à séchage rapide pour les revêtements couvrants et par glacis
- Pour boucher efficacement les pores de grandes surfaces de bois de bout



Kodrin WV 470/472

Masse de scellement pour joints élastique, à base aqueuse, pour étanchéifier les assemblages en bois, en particulier les joints en V au niveau des appuis des fenêtres et des portes en bois.

- Hautement élastique
- Séchage rapide
- Inodore
- Ecologique
- Facile à manipuler

	Kodrin WV 456	Kodrin WV 470/472
Teinte	incolore	blanc/transparent
Conditionnements	750 ml	320 ml

INTERVALLES D'ENTRETIEN

Comme le bois est un matériau de construction durable, il faut entretenir régulièrement et correctement son revêtement protecteur pour préserver sa valeur. Cela permet de préserver la surface et l'aspect esthétique des éléments en bois.

Le tableau suivant fournit une vue d'ensemble des intervalles d'entretien recommandés. Lorsque le bois ou la construction présentent des défauts ou lorsqu'un élément en bois est endommagé et qu'il n'est possible de réparer ces défauts qu'en partie ou pas du tout, les intervalles d'entretien sont raccourcis.

Elaboré selon les recommandations de la notice n° 18 du BFS			INTERVALLES D'ENTRETIEN					
Niveau	Etat des éléments en bois	Conditions supplémentaires	Sollicitation en raison des conditions climatiques et de la construction selon DIN EN 927-1					
			faible		moyenne		forte	
			transparent	couvrant	transparent	couvrant	transparent	couvrant
1	Surface du bois sans défauts; ancien revêtement pouvant être recouvert, mais érosion inégale; fenêtres conformes à la garantie de qualité RAL	<ul style="list-style-type: none"> Sans sollicitation mécanique Choix de teintes et effet de filtre des rayons UV adaptés Qualité adaptée du bois** 	4-6*	8-10*	3-4*	5-8*	2-3*	4-5*
2	Dommages au niveau de la structure du bois; fendillements, distorsions et déformations; fissures isolées en surface; chevilles en bois; arêtes vives, réparation limitée dans certaines conditions	<ul style="list-style-type: none"> Sans sollicitation mécanique Choix de teintes et/ou effet de filtre des rayons UV limités dans certaines conditions Qualité du bois appropriée dans certaines conditions** 	3-4*	4-8*	2-3*	4-5*	1-2*	3-4*
3	Nœuds lâches, chevillage défectueux; construction défectueuse; appuis découverts, joints et chevilles en bois; assemblages en bois, collage défectueux; écaillage; gonflement; nombreuses fissures	<ul style="list-style-type: none"> Sollicitation mécanique en fonction de l'usage Choix de teintes et effet de filtre des rayons UV non adaptés Qualité non adaptée du bois** 	2-3*	2-4*	Revêtement de décoration uniquement, sans fonction de protection!			

** Qualité du bois = espèce de bois + catégorie de bois + type de coupe

* Indication en années

Source: Bundesausschuss Farbe und Sachwertschutz (éditeur): Merkblatt Nr. 18, Beschichtungen auf Holz und Holzwerkstoffen im Aussenbereich, mars 2006, C.2



EPROUVÉ ET FIABLE:

DE PARTENAIRE À PARTENAIRE

Projet: protection du bois. Et maintenant, la pratique commence. Et pour vous la certitude de pouvoir réaliser à tout moment un superbe travail avec Sikkens. Nos collaborateurs expérimentés connaissent très bien les défis à relever au quotidien et se tiennent à votre disposition. Le service Sikkens est synonyme de conseil, de compétence, de qualité et de qualification supplémentaire. En résumé: nos services à la clientèle sont aussi vastes que la variété de nos teintes.

Infoline technique

Votre connexion directe avec nos experts.

Vous y trouverez des réponses aux questions sur tous les produits et des conseils pour le traitement de supports difficiles.

Téléphone: +41 41 268 14 14

E-mail: info@sikkens.ch

Formations

Restez informé. Des connaissances d'initiés et un savoir-faire actuel sont à la base de nos programmes: renseignez-vous sur les techniques et produits neufs. Et informez-vous sur les prescriptions les plus récentes en matière d'environnement et de sécurité. Pour de plus amples informations sur les formations, veuillez vous adresser à votre interlocuteur Sikkens du service externe.

Analyse d'objets pour les peintres et les architectes

Pour être toujours du bon côté. Sur demande, les collaborateurs du service externe de Sikkens se rendent sur place pour évaluer un support à traiter. Sur la base de cette analyse, vous recevrez une recommandation pour le système de revêtement optimal.

Service des échantillons de teintes

www.sikkenssamples.com – d'un seul clic, vous pouvez commander des échantillons de teintes des collections de Sikkens.






VUE D'ENSEMBLE DES PRODUITS

La qualité de A à Z

Afin que vous puissiez exécuter tous vos travaux, des préparatifs à la couche de finition, avec une qualité constante, nous mettons une gamme complète de produits à votre disposition. Tous les produits sont parfaitement compatibles entre eux et assurent, combinés les uns aux autres, de brillants résultats.

Avec les glacis Sikkens, aucune limite n'est posée à votre travail manuel. Les produits de qualité conviennent parfaitement à une application au rouleau et au pinceau. La faible tendance aux gicllements, la facilité d'application et les longs temps d'ouverture sont les meilleurs garants pour un travail facile et efficace.

Glacis à base de solvants

	Cetol® Novatech Glacis High-Solid à base de solvants et à forte teneur en matières solides, fabriqué grâce à une technologie de liant innovante.		Cetol® Filter 7 plus Base spéciale en résine alkyde avec aspect satiné.
	Cetol® HS Color Glacis High-Solid semi-transparent pour le traitement décoratif du bois à l'extérieur.		Cetol® Clearcoat HB plus Revêtement de finition supplémentaire à base de solvants, incolore, sur tous les glacis Cetol® à base de solvants pour une durabilité prolongée.
	Cetol® HLS Plus^{BP} Résistance aux intempéries grâce à la base en résine alkyde. Avec protection contre le bluissement!		

Glacis à base aqueuse

	Cetol® BLX-Pro Glacis à couche fine à base aqueuse, satiné, pour constructions en bois sans stabilité dimensionnelle ou à stabilité limitée et pour l'apprêt d'éléments à stabilité dimensionnelle.
	Cetol® BLX-Pro Top Glacis à couche épaisse, perméable à la vapeur d'eau, satiné et non polluant pour l'extérieur.
	Cetol® BL Decor Glacis de qualité sans fongicide, pour l'intérieur. Idéal pour les plafonds et les habillages en bois, etc.

Imprégnations

	Cetol® Aktiva^{BP} Imprégnation contre le bluissement et la pourriture sous les enduits transparents et couvrants.
	Cetol® BL Aktiva^{BP} Imprégnation aqueuse pour le bois résineux à l'extérieur. Très bon pouvoir de pénétration, saturation uniforme et protection contre le bluissement et la pourriture.

Teintes de protection contre les intempéries

	Cetol® Wetterschutzfarbe Enduit couvrant pour le bois à l'extérieur, à base aqueuse.
	Cetol® Wetterschutz Isoliergrund Revêtement de fond pour l'extérieur, au sein du système avec Cetol® Wetterschutzfarbe.

Scellement

	Kodrin WV 456 Masse de scellement pour bois de bout.
	Kodrin WV 470/472 Masse de scellement pour joints.

Collections



**Cetol®
Design Classic**



**Cetol®
Design Style**

Concept de couleurs Cetol® Design

Le concept est composé des collections «Classic» et «Style» et comprend, outre les teintes de glaciés actuelles, toutes les teintes essentielles, naturelles, modernes et tendance de glaciés.



Color Concept 5051
Le Color Concept 5051 réunit plus de 2'000 teintes, nuancables grâce au système Color-Mix de Sikkens.

Vous trouverez des informations techniques et des instructions d'emploi dans les fiches techniques, les fiches de données de sécurité et les descriptifs produits concernés.



AkzoNobel

Akzo Nobel Coatings AG
 Industriestrasse 17a
 6203 Sempach-Station
 Tél.: +41 41 469 67 00
 Fax: +41 41 469 67 01
 info@sikkens.ch
 www.sikkens.ch