

## CETOL LASUREN

Pour la meilleure  
protection du bois





# C'EST L'EFFICACITÉ QUI COMPTE

Lorsque l'on est peintre et que l'on fait tous les jours un excellent travail pour parfaitement répondre aux exigences élevées de ses clients, alors on mérite de pouvoir profiter de produits efficaces et d'un savoir-faire exceptionnel en matière de techniques d'application.

C'est la raison pour laquelle les laboratoires d'AkzoNobel développent des systèmes de glaci novateurs établissant de nouveaux standards en termes de surface, de durabilité et de mise en œuvre.

Le bois est le matériau de construction du XXI<sup>e</sup> siècle. Aucun autre matériau n'offre autant de possibilités d'utilisation et créatives que le bois. De plus, ce matériau renouvelable contribue à la protection de l'environnement et du climat. Mais c'est aussi un matériau qui perd de sa beauté lorsqu'il est exposé sans protection aux intempéries et aux influences environnementales.

Un peintre doit être compétent dans le domaine des couleurs et de la conception, mais aussi savoir comment protéger intelligemment les surfaces en bois. Bien qu'il n'ait aucune influence sur la construction et le type de bois utilisé – qui sont deux facteurs déterminants pour la durée de vie des éléments en bois – en choisissant le revêtement optimal, il protège le bois de manière fiable et durable tout en soulignant la beauté naturelle.

En proposant des systèmes de glaci parfaitement adaptés à l'essence de bois utilisée, à l'élément de construction et au domaine d'application ainsi qu'aux conditions météorologiques et environnementales, Sikkens aide le peintre à proposer la protection du bois la meilleure possible.

Cela vaut tant pour le bon revêtement que pour le soin et l'entretien.

# LE GLACIS ADAPTÉ À CHAQUE ÉLÉMENT

Le bois possède une propriété très particulière: il essaie toujours d'adapter son taux d'humidité au climat dans lequel il se trouve, ce qui en entraîne des déformations. Dans un environnement humide, le bois sec absorbe l'humidité et gonfle. Dans un environnement sec, le bois mouillé perd de son humidité et se retire. Cette fluctuation de volume n'est pas toujours tolérable, car elle peut affecter la bonne fonctionnalité des éléments. Comme le prévoit la norme SN EN 927, ces derniers sont donc divisés en trois catégories: les éléments à stabilité dimensionnelle, à stabilité limitée ou sans stabilité dimensionnelle. Cette classification est un critère important pour choisir le bon produit de revêtement et son système.



## ÉLÉMENTS EN BOIS SANS STABILITÉ DIMENSIONNELLE

Avec des éléments en bois extérieurs sans stabilité dimensionnelle (par exemple, planchéiages se chevauchant, bardeaux, palissades ou clôtures) les dimensions du bois peuvent varier de manière illimitée.



## ÉLÉMENTS EN BOIS À STABILITÉ LIMITÉE

Avec des éléments extérieurs à stabilité limitée (par exemple, rambardes de balcon, planchéiages ou volets de fenêtres), les dimensions du bois peuvent varier de manière limitée.



## ÉLÉMENTS EN BOIS À STABILITÉ DIMENSIONNELLE

Avec des éléments extérieurs à stabilité dimensionnelle (par exemple, fenêtres et portes), les dimensions du bois ne peuvent varier que de manière très limitée.

BOIS BRUT    REVÊTEMENT INTACT

### SYSTÈMES À BASE DE SOLVANTS

<b>CETOL HLS PLUS</b>	Système à 3 couches	Système à 1 ou 2 couches	Couche de fond Couche intermédiaire Couche de finition	Couche de fond Couche intermédiaire Couche de finition	Couche de fond
<b>CETOL HS COLOR</b>	Système à 2 couches	Système à 1 couche	—	Couche de fond Couche de finition	Couche de fond*** Couche de finition
<b>CETOL NOVATECH</b>	Système à 2 couches	Système à 1 couche	Couche de fond Couche de finition	Couche de fond Couche de finition	Couche de fond*** Couche de finition
<b>CETOL FILTER 7 PLUS</b>	Système à 2 couches*	Système à 1 ou 2 couches	—	—	Couche intermédiaire Couche de finition
<b>CETOL TGL SATIN</b>	Système à 2 couches*	Système à 1 ou 2 couches	—	—	Couche intermédiaire Couche de finition
<b>CETOL CLEARCOAT HB PLUS</b>	Couche supplémentaire pour systèmes à base de solvants permettant de prolonger la durée de vie jusqu'à 60 %		Couche de finition supplémentaire	Couche de finition supplémentaire	Couche de finition supplémentaire

### SYSTÈME DILUABLES À L'EAU

<b>CETOL BLX-PRO</b>	Système à 3 couches	Système à 1 ou 2 couches	Couche de fond Couche intermédiaire Couche de finition	Couche de fond Couche intermédiaire Couche de finition	Couche de fond
<b>CETOL BLX-PRO TOP</b>	Système à 2 couches**	Système à 1 ou 2 couches	—	Couche intermédiaire Couche de finition	Couche intermédiaire Couche de finition
<b>CETOL BL SILVERSHINE</b>	Système à 2 ou 3 couches	Système à 2 couches	Couche de fond Couche de finition	Couche de fond Couche de finition	—
<b>CETOL BL HYDRATOL</b>	Système à 2 ou 3 couches	Système à 2 couches	Couche de fond Couche de finition	Couche de fond Couche de finition	—

### PROTECTION DU BOIS COUVRANTE DILUABLE À L'EAU

<b>CETOL WETTER-SCHUTZFARBE EXTRA</b>	Système à 2 couches	Système à 1 ou 2 couches	Couche de fond Couche de finition	Couche de fond Couche de finition	—
---------------------------------------	---------------------	--------------------------	--------------------------------------	--------------------------------------	---

\* Couche de fond Cetol HLS plus | \*\* Couche de fond Cetol BLX-Pro \*\*\* Sur du bois brut, l'application d'une couche de fond supplémentaire avec Cetol HLS plus est recommandée.



# LES ESSENCES DE BOIS ET LEURS PROPRIÉTÉS

Le bois est à la fois un matériau de construction et un support sur lequel est appliqué un revêtement. C'est pourquoi un peintre professionnel doit aussi avoir de bonnes connaissances du bois en tant que matière première. Support très répandu, celui qui devra le traiter doit posséder de solides connaissances sur cette matière et sur les interactions entre sa surface et les systèmes de revêtement.

**Le matériau naturel qu'est le bois est devenu un élément indispensable de l'architecture moderne. Possédant des propriétés diverses, on ne peut néanmoins pas utiliser n'importe quelle essence de bois pour tous ses usages: ce sont sa dureté, son poids et son élasticité qui en déterminent le champ d'application.**

## PROTECTION DU BOIS

Pour empêcher le bois de se grisailier, de se détériorer et finalement de complètement se désintégrer, il doit faire l'objet d'une protection intensive – grâce à des mesures constructives, mais aussi à une protection chimique et/ou physique. L'objectif consiste à garder le bois sec le plus longtemps possible et à empêcher la prolifération des champignons. Des mesures constructives telles que des avancées de toit suffisamment grandes, l'évacuation de l'eau par les rebords de fenêtres, des larniers

ou l'absence de contact avec le sol, jouent ici un rôle primordial. Une protection chimique contre la prolifération des champignons décolorant et détruisant le bois doit uniquement être appliquée si l'essence de bois utilisée et l'emplacement du bâtiment l'imposent. L'imprégnation doit présenter un bon pouvoir pénétrant et un excellent effet en profondeur afin que la protection chimique n'agisse que là où elle est censée agir, c'est-à-dire en profondeur dans le bois.

Les mesures constructives et la protection chimique sont complétées par une protection physique. Elle consiste en plusieurs couches visant à protéger le bois contre les intempéries et à l'empêcher d'absorber de l'eau. Son efficacité est absolument indispensable et ne peut être maintenue que par des inspections, un entretien et des réparations réguliers.



## ESSENCES DE BOIS

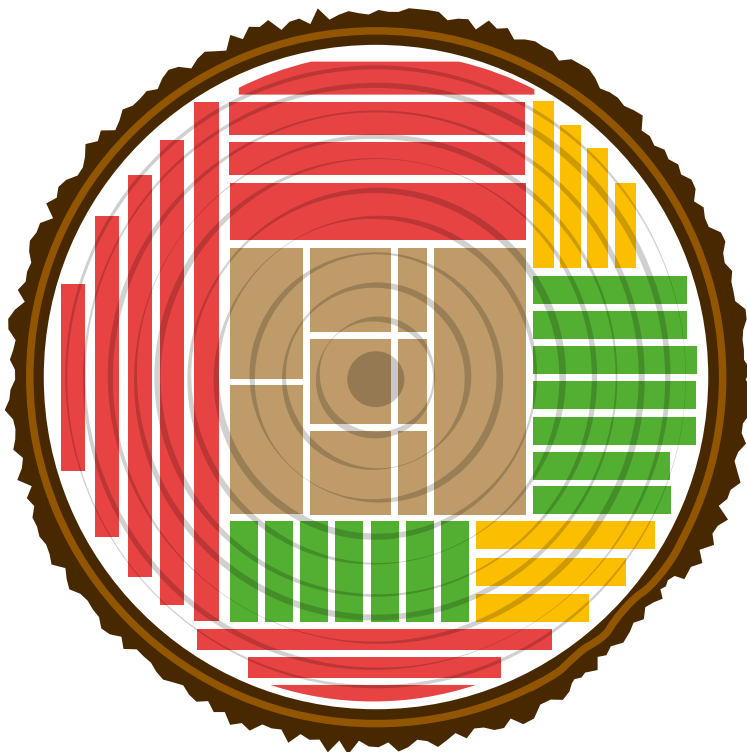
L'évolution biologique a donné au monde végétal deux principaux types d'arbres: le résineux et le feuillu. Le bois de résineux apparu en premier se caractérise par une structure relativement simple et régulière, tandis que celle du bois de feuillu manque d'homogénéité et est plus différenciée. En Europe, les essences locales que l'on utilise principalement dans la construction sont le pin, l'épicéa, le sapin, le mélèze et le sapin de Douglas. Leur part de marché est comprise entre 80 et 90 %, tant pour le bois massif que pour les matériaux dérivés de bois. Seuls les éléments de fenêtres et de portes sont fabriqués pour 30 à 35 % en feuillu.



En Europe, on utilise principalement du résineux (80 à 90 %).



Les éléments de fenêtres et de portes sont fabriqués pour 30 à 35 % en feuillu.

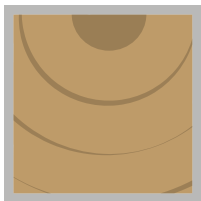


## QUALITÉ DU BOIS

La durée de vie des éléments en bois dépend en grande partie de la qualité du bois utilisé. Celle-ci dépend à son tour pour toutes les essences de bois de la partie du tronc qui est utilisée. Du point de vue de la construction, le duramen est la partie du bois la plus intéressante. Il est en général plus sec, plus lourd, plus dur et plus résistant que l'aubier, et moins sujet au retrait. C'est la raison pour laquelle le duramen détermine toujours la durabilité naturelle du bois conformément à la norme SN EN 350-2. L'aubier, la zone périphérique plus claire du tronc, absorbe plus d'eau et offre toujours un terrain favorable à la prolifération des champignons responsables du bleuissement et destructeurs du bois.

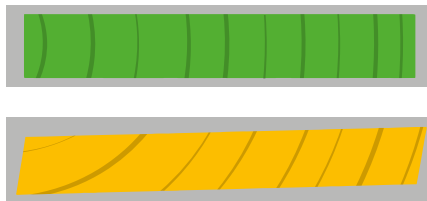
- Coupe tangentielle/dosse
- Faux-quartier
- Quartier
- Duramen

## DÉFORMATION DU BOIS DUE AU RETRAIT (CINTRAGE)



### Duramen

- Contient moins d'eau et n'est donc pratiquement pas sujet au retrait
- Pratiquement pas de craquelage
- Intervalles d'entretien plus longs



### Coupe radiale (quartier/faux-quartier)

- Moins de craquelage, d'écaillage et de torsion
- Intervalles d'entretien plus longs



### Coupe tangentielle (dosse)

- Craquelage et écaillage intenses
- Le côté opposé à la pulpe est moins critique pour un revêtement
- Intervalles d'entretien plus courts



# POUR LA PÉRÉNITÉ DE L'ÉLÉMENT EN BOIS ET DU REVÊTEMENT

Pour parfaitement protéger un élément en bois, le revêtement doit être adapté à la qualité du bois, aux intempéries, aux influences environnementales et au type d'élément dont il s'agit. Un bon revêtement pour le bois est un revêtement capable de prévenir les dommages et de prolonger la durée de vie de l'élément.

La qualité du bois et le choix du revêtement se jugent d'après l'aspect visuel du bois. Le peintre devra donc faire preuve de jugement et avoir recours à sa compétence et à son expérience en la matière. Il pourra alors décider du revêtement idéal et de la préparation du support à mettre en œuvre.



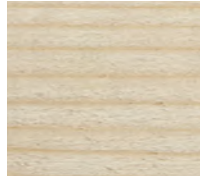
## ÉTAT DE LA SURFACE

Préparer correctement le support est absolument primordial si l'on veut éviter l'apparition de zones problématiques à la surface du bois qui pourraient par la suite entraîner des défauts dans l'application du revêtement. L'état de la surface a en effet une influence sur l'adhérence du revêtement – et sur la quantité de produit consommée.



### Bois brut de sciage

La structure fibreuse de la surface des supports bruts de sciage permet d'obtenir une excellente adhérence. Le revêtement vieillit alors de manière uniforme et présente une tension superficielle et un craquelage faibles.



### Bois raboté

Le revêtement des surfaces lisses et rabotées consomme peu de produit, même si ce dernier adhère moins bien. Si elles n'ont pas été correctement préparées, le revêtement a tendance à s'écailler et à se craqueler. Conseil: poncer la surface avant d'appliquer le revêtement.



### Bois poncé

Le film du revêtement adhère bien sur les surfaces poncées, le produit peut pénétrer uniformément dans le bois.

## ÉPAISSEUR DE COUCHE ET PIGMENTATION

La pigmentation et l'épaisseur de couche jouent un rôle primordial pour la durée de vie des revêtements. En règle générale, plus la couche est fine, plus le revêtement se dégrade rapidement et plus les intervalles d'entretien sont courts

Compte tenu de la charge thermique et des tensions qui en résultent, il est recommandé d'utiliser des teintes claires à

moyennement claires.

À l'extérieur, les surfaces sombres peuvent atteindre une température de 80 °C. Sur des bois très résineux, ce type de températures peut entraîner des coulées de résine qui altèrent l'adhérence du revêtement ou l'aspect de la surface. Les températures élevées entraînant un assèchement plus important, elles peuvent également causer un craquelage.



### REVÊTEMENT COUVRANT

Épaisseur de couche 60 µm – 100 µm

Forme un film

Très bonne protection contre l'humidité

Altération causée par les intempéries très lent

Très bonne résistance aux UV

Écaillage dû à l'infiltration de l'humidité possible – travail de rénovation accru

Cycles de rénovation longs



### REVÊTEMENT PAR GLACIS

Épaisseur de couche 30 µm – 80 µm

Forme un film

Bonne protection contre l'humidité

Altération causée par les intempéries très lente

Bonne résistance aux UV



### GLACIS D'IMPRÉGNATION

Épaisseur de couche <20 µm env.

Ne forme (presque) pas de film

Faible protection contre l'humidité

Altération causée par les intempéries rapide et uniforme

Faible résistance aux UV

Travail de rénovation faible

Cycles de rénovation courts



## ORIENTATION

Outre l'état du bois, l'orientation géographique a également une grande influence sur la durabilité du revêtement. Les faces d'un bâtiment sont en effet plus ou moins exposées aux influences environnementales selon leur orientation géographique. En Europe, le revêtement se dégrade davantage lorsqu'il est orienté côté ouest et sud, tandis que l'apparition de moisissures et d'algues est plus probable s'il est orienté côté nord. Cette règle générale peut diverger en fonction de la situation géographique et des conditions locales, comme l'altitude, l'exposition à la pluie ou la végétation présente.



## IMPACT CLIMATIQUE SELON L'ORIENTATION GÉOGRAPHIQUE

### Nord – modéré

- Variations de température faibles
- Moins d'exposition aux UV
- Fluctuations du taux d'humidité plus faibles

### Est – rigoureux

- Brève augmentation de la température jusqu'à midi, ensuite refroidissement lent
- Exposition aux UV moyenne
- Fluctuations du taux d'humidité modérées

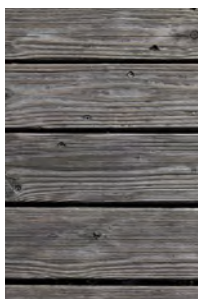
### Sud et ouest – extrême

- Forte augmentation de la température et refroidissement rapide
- Exposition aux UV intensive
- Fluctuations du taux d'humidité fortes
- Exposition aux précipitations intense



## EXPOSITION AUX INTEMPÉRIES

Les influences météorologiques qui attaquent le plus les éléments en bois et leur revêtement sont l'humidité et les rayons du soleil.



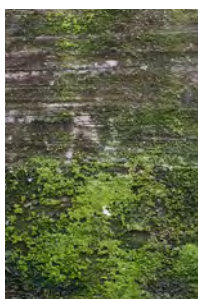
### Grisaillement du bois

La partie non visible et à ondes courtes de la lumière solaire, les rayons UV, fait d'abord virer la couleur de la surface au brun. Ces résidus de décomposition sont dus à la destruction de la lignine, la partie cellulaire du bois. Le bois prend une couleur grise typique lorsque ces résidus sont éliminés par l'humidité.



### Craquelage

La partie visible et à ondes longues de la lumière solaire peut, elle aussi, avoir un impact sur la surface du bois. Le réchauffement intense de la surface peut le dessécher, provoquant ainsi un craquelage.



### Champignons responsables du bleuissement et destructeurs du bois

L'interaction continue des deux facteurs suivants est particulièrement critique: les fluctuations du taux d'humidité relative et les changements de température dus au climat modifient le taux d'humidité du bois. Pendant les périodes où ce taux est supérieur à 20 %, les surfaces peuvent être infestées assez rapidement de champignons responsables du bleuissement et destructeurs du bois.



## SOIN ET ENTRETIEN DU BOIS EXTÉRIEUR

Les revêtements pour le bois n'ont pas une durée de vie indéfinie. Ils vieillissent en fonction de l'exposition, des conditions environnementales et du support. Toutefois, si les dommages causés au revêtement ne sont pas détectés et éliminés à temps, l'élément en bois devra faire l'objet de travaux de rénovation et de remise en état intenses. Mais bien prendre soin du revêtement et l'entretenir est plus efficace et plus durable que de devoir le rénover ou le remettre en état de manière précoce. Le peintre doit pour cela contrôler les différents éléments en bois une fois par an. Il pourra de cette manière éviter d'emblée des dommages importants et les coûts élevés qui en résultent pour le client, tout en contribuant à préserver la valeur du bien. En effectuant un entretien continu, le peintre intensifie également son lien avec le client: passer régulièrement pour en vérifier l'état permet en effet d'établir une certaine confiance. Et au fil des années, il y a toujours quelque chose à rénover, ce qui permet de vendre des prestations supplémentaires.



## ESSAIS SUR LE TERRAIN AVEC L'OCTOGONE

Afin d'obtenir des informations précises sur le comportement des revêtements sur le long terme, Sikkens a recours à une méthode d'essai complexe et extrêmement pratique qui permet d'obtenir des données concernant les revêtements au niveau du bâtiment et du climat. Ce dispositif octogone en forme de diamant est conçu comme un compas. Des panneaux en bois revêtus y sont disposés à des inclinaisons de 0°, 45° et 90° dans huit directions différentes (nord, nord-est, est, sud-est, sud, sud-ouest, ouest, nord-ouest). La conservation de la brillance selon ISO 2813, le farinage selon ISO 4628, le craquelage selon ISO 4628 et les décolorations selon ISO 7724 sont ainsi régulièrement contrôlés et évalués. Ces résultats peuvent être utilisés pour déterminer les intervalles entre les applications, en tenant compte de mesures constructives de préservation du bois.

# EFFICACE ET DURABLE: LA PROTECTION DU BOIS DE NOUVELLE GÉNÉRATION

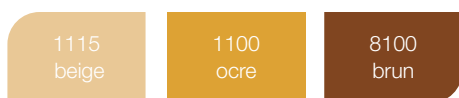
Les peintres connaissent bien le problème: les embouteillages et le trafic dense pour se rendre au chantier perturbent le planning, mais parfois aussi les devis. Cetol BLX-Pro, les glacis diluables à l'eau de nouvelle génération de Sikksens, et leur technologie de liants innovante permettent de appliquer jusqu'à trois couches par jour. Ils permettent ainsi de gagner un temps considérable au niveau des déplacements.

Cetol BLX-Pro repose sur une technologie de liants complètement inédite, résolvant ainsi l'un des problèmes classiques des glacis diluables à l'eau: le séchage trop rapide entraînant l'apparition de raccords. Ce glacis à couche fine innovant allie une durée d'ouverture allongée et un séchage à cœur rapide, permettant ainsi d'obtenir des résultats parfaits même lorsque les conditions météorologiques sont défavorables. Et il le fait bien plus rapidement que les glacis classiques puisqu'il permet d'appliquer jusqu'à trois couches en une seule journée.

Ce glacis express est particulièrement adapté au revêtement des éléments en bois à stabilité limitée et sans stabilité dimensionnelle et, en l'utilisant avec Cetol BLX-Pro Top, aux éléments à stabilité dimensionnelle. Ce glacis à couche fine rentable génère peu d'éclaboussures et se laisse très facilement appliquer. Cetol BL XPro séduit par une très grande pénétration en profondeur et une très bonne adhérence.

## TEINTES D'ÉGALISATION POUR CETOL BLX-PRO

Rapidement recouvrable, Cetol BLX-Pro est particulièrement adapté pour égaliser la teinte de supports en bois. Dans le système Color Mix, le glacis est donc disponible en trois teintes d'égalisation spéciales, et nuançable dans bien d'autres teintes du nuancier Color Concept 5051.

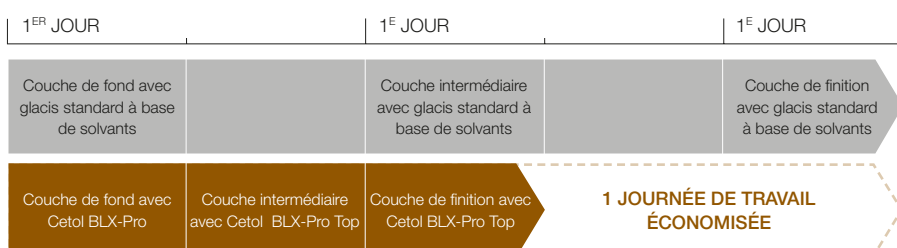


## CETOL BLX-PRO

**Glacis express diluable à l'eau transparent pour l'extérieur**

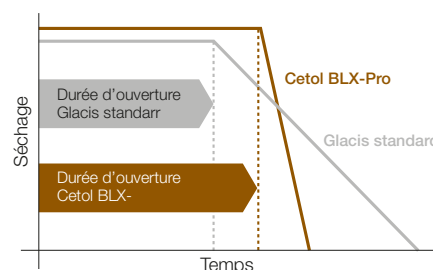
- Séchage extrêmement rapide avec une durée d'ouverture suffisante
- Résistant à la pluie après 90 minutes
- Recouvrable après 2 heures
- Efficace grâce à des temps d'attente réduits entre les couches
- Nuançable avec le système Color Mix

## 1,5 JOUR SEULEMENT SUR LE CHANTIER AU LIEU DE 2,5



Utiliser les systèmes de glacis express diluables à l'eau Cetol BLX-Pro et Cetol BLX-Pro Top vous permet d'économiser une journée entière sur le chantier.

## DURÉE D'OUVERTURE OPTIMALE



Contrairement aux glacis diluables à l'eau standard, Cetol BLX-Pro offre à la fois une durée d'ouverture allongée et un séchage à cœur rapide.



# POUR D'EXCELLENTE SURFACES AVEC UN BEAU SATINÉ QUI LE RESTE LONGTEMPS

Cetol BLX-Pro Top est idéal pour réaliser la couche intermédiaire et la couche de finition des éléments en bois extérieurs à stabilité limitée et à stabilité dimensionnelle.

Le glacis à couche épaisse diluable à l'eau avec technologie Stay Clean est bien supérieur aux glacis diluables à l'eau classiques et, utilisé avec Cetol BLX-Pro, il permet d'économiser une journée entière sur le chantier.

Cetol BLX-Pro Top permet d'obtenir une belle surface extrêmement résistante aux intempéries, d'une longévité exceptionnelle et durable. Même après plusieurs années, le revêtement ne perd pratiquement pas de sa brillance et ne présente pratiquement pas de craquelage, même après avoir été exposé aux intempéries pendant de nombreuses années. La technologie Stay Clean lui permet de plus de moins se salir, ce qui améliore encore davantage la fonction protectrice du revêtement.

Cetol BLX-Pro utilisé comme revêtement de fond et Cetol BLX-Pro Top utilisé comme couche intermédiaire et couche de finition forment le système de glacis parfait pour obtenir une protection efficace des éléments en bois extérieurs à stabilité limitée et à stabilité dimensionnelle.



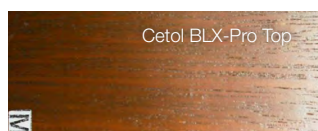
## CETOL BLX-PRO TOP

**Glacis à couche épaisse diluable à l'eau, transparent, satiné pour l'extérieur (sur bois brut avec une couche de fond de Cetol BLX-Pro)**

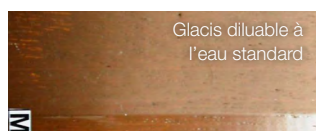
- Extrêmement durable grâce à une protection anti-UV élevée
- Satiné durable
- Régulation de l'humidité
- Grande élasticité avec résistance au blocking rapide
- Peu odorant
- Nuançable avec le système Color Mix

## DE BELLES SURFACES QUI LE RESTENT

### URABILITÉ PROUVÉE ET RÉSULTAT DURABLE



Cetol BLX-Pro Top

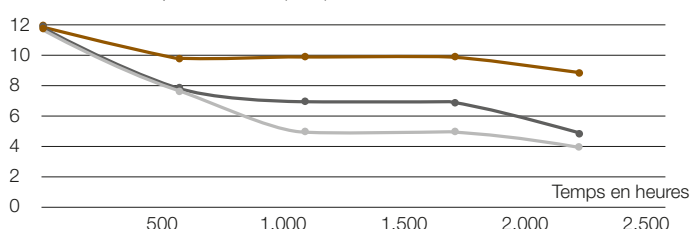


Glacis diluable à l'eau standard

Après 2'500 heures de vieillissement accéléré aux intempéries (soit une durée réelle de 4 à 5 ans environ), le meranti traité avec Cetol BLX-Pro Top ne présente pratiquement pas de craquelage et le revêtement n'a pratiquement pas perdu de son brillant.

### ÉVOLUTION DU CRAQUELAGE

En fonction du temps sur meranti (QUV) 12 = valeur maximale – 0 = valeur minimale



■ Cetol BLX-Pro Top

■ Glacis diluable à l'eau standard

■ Glacis à base de solvants standard

### TECHNOLOGIE STAY CLEAN

Réduit la salissure et prolonge la fonction protectrice du revêtement



# LE GRAND CLASSIQUE POUR LA GRANDE SAISON

Grâce à Cetol Novatech, Sikkens établit de nouveaux standards en termes de revêtement de bois. Avec seulement deux couches sur le bois brut et une seule couche pour rénover, Cetol Novatech redonne un aspect frais et éclatant même sur les boiseries extérieures très exposées, un résultat qui nécessiterait normalement plusieurs couches. Ce glacis High Solid est donc très économique, car il permet un gain de temps et de matière.

Le glacis Cetol Novatech à base de résines High Solid à forte teneur en matières solides est un système à 2 couches qui apporte la même résistance élevée aux intempéries et la même protection de surface qu'un système à 3 couches classique.

Le glacis hautement transparent protège les éléments extérieurs et rehausse la veinure du bois en profondeur et avec transparence. Cetol Novatech donne ainsi au bois une force d'expression identique à celle conférée par les glacis à couche fine traditionnels – et ce, avec une couche en moins. On économise donc du temps et de la matière. Le rendement surfacique élevé du glacis High Solid a également un effet positif sur la mise en œuvre de la matière.

Ce glacis satiné convient pour les éléments extérieurs sans stabilité dimensionnelle et à stabilité limitée ainsi que pour la couche intermédiaire et la couche de finition des éléments extérieurs à stabilité dimensionnelle. Sa durée d'ouverture allongée permet de travailler sans raccord, même à températures élevées. Ce glacis est donc le produit idéal pour l'été, la haute saison de l'application du glacis.



## CETOL NOVATECH

**Glacis High Solid satiné, transparent (système à 1 pot) pour l'extérieur**

- Pas de raccords visibles même sur de grandes surfaces et à des températures élevées
- Très grande protection contre les UV et protection durable contre les intempéries
- Rentable grâce à l'économie d'une application (temps et matière)
- Nuançable avec le système Color Mix





# LE GLACIS À COUCHE FINE PREMIUM AVEC UN PLUS DE PROTECTION CONTRE LES INTÉMPÉRIES

Pour protéger les éléments en bois extérieurs contre les dommages tels que le dessèchement, le craquelage et la déformation, ils ont besoin d'une protection qui leur permette de résister aux conditions les plus rudes. Cette protection peut être fournie par Cetol HLS plus, un glacis à couche fine qui offre une excellente résistance aux intempéries.

Cetol HLS plus est un glacis à couche fine performant qui offre une résistance aux intempéries nettement plus élevée que les glacis d'imprégnation classiques et donc une durabilité bien meilleure. Ce glacis à couche fine est un système à 1 pot qui s'utilise sur des supports sans stabilité dimensionnelle et ceux présentant seulement une stabilité limitée. Cetol HLS plus est d'autre part la couche de fond idéale à appliquer avant Cetol Filter 7 plus sur le bois brut. Cetol HLS plus apporte ainsi une protection du bois en profondeur, tout en assurant l'adhérence parfaite entre le bois et Cetol Filter 7 Plus.

Cetol HLS plus pénètre profondément dans le support, permet une très bonne régulation de l'humidité, fournit une très bonne protection contre les UV, rehausse la veinure du bois et est facile à mettre en œuvre. Ce glacis ne forme pratiquement pas de film. Fourni sous forme de système à 1 pot, le risque de formation de cloques est donc nettement réduit sur les éléments en bois sans stabilité dimensionnelle et à stabilité limitée. La surface du glacis se décompose avec le temps sous l'influence des intempéries. Il est donc possible de la renouveler sans avoir à réaliser d'importants travaux de préparation.



Couche de fond

## CETOL HLS PLUS

**Glacis à couche fine satiné et transparent à base de solvants (système à 1 pot) pour l'extérieur et couche de fond pour Cetol Filter 7 plus**

- Résistance extrême aux intempéries grâce à un bon pouvoir imprégnant
- Très bonne régulation de l'humidité
- Bonne résistance aux UV
- Très bonne transparence et rehaussement de la veinure du bois
- Grande variété de teintes
- Nuançable avec le système



# LA NOUVELLE DIMENSION DE LA DURABILITÉ

Les fenêtres et les portes posent un problème particulier en matière de revêtement. Grâce à l'Advanced Filter Technology, Cetol Filter 7 plus permet d'obtenir une protection contre les intempéries exceptionnelle avec une finition transparente parfaite. Avec Cetol HLS plus, ce glacis à couche épaisse forme le système idéal pour les éléments en bois extérieurs à stabilité dimensionnelle qui fournit une résistance nettement plus élevée que les systèmes de glacis classiques.



La durabilité d'un revêtement au glacis est déterminée par la combinaison et la qualité des liants, des pigments et des filtres UV qu'il contient. Pour qu'un revêtement assure une protection maximale au bois, les pigments de qualité supérieure doivent notamment être parfaitement répartis dans le film de glacis.



Souvent, les pigments ont tendance à s'agglomérer dans la phase liquide du glacis. Il se forme alors des cavités pigmentaires dans le film de glacis sec qui limitent grandement la réflexion des rayons UV. Ces derniers peuvent alors librement pénétrer dans le film du revêtement. Grâce à l'Advanced Filter Technology et à ses pigments d'oxyde de fer micronisés, Cetol Filter 7 plus se caractérise par une résistance aux UV et une absorption des UV très élevées, atteignant ainsi une résistance à l'extérieur de 25 à 30 % supérieure à celle des glacis classiques. L'utilisation des liants les plus modernes permet une grande stabilité lors de la mise en œuvre et garantit un film de glacis parfaitement élastique. La transparence brillante du film de glacis rehausse la veinure du bois.

Pour les couches de fond sur bois brut, on utilise Cetol HLS plus. Cetol Filter 7 plus peut être appliqué directement si le revêtement précédent est intact.

## CETOL FILTER 7 PLUS

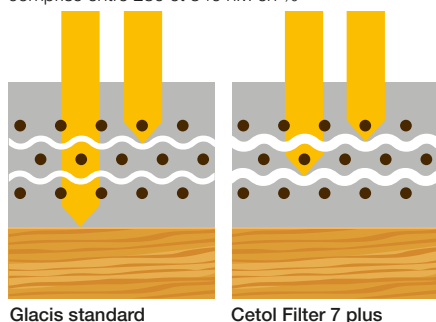
**Glacis à couche épaisse satiné, transparent, à base de solvants pour l'extérieur**

- Très grande résistance aux UV et capacité d'absorption des UV
- Transparence brillante du film de glacis
- Grande stabilité lors de la mise en œuvre
- Protection élevée contre les intempéries
- Film de glacis parfaitement élastique
- Mise en œuvre facile et très bonne résistance au blocking
- Parfaite régulation de l'humidité
- Nuançable avec le système Color Mix

## FILM DE GLACIS À LA DURABILITÉ EXTRÊME

### PERMÉABILITÉ AUX UV EXTRÊMEMENT FAIBLE

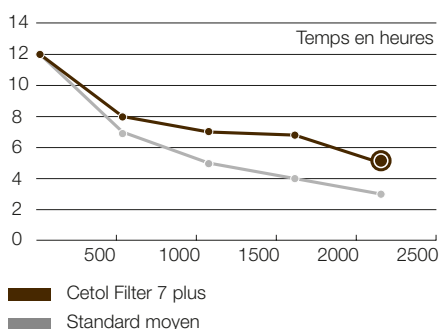
Perméabilité aux UV dans la gamme d'ondes comprise entre 280 et 340 nm en %



- UV
- Absorbant
- Pigments d'oxyde de fer micronisés

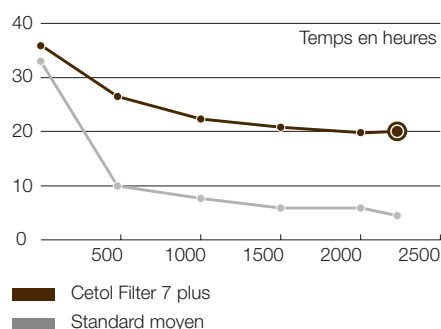
### CRAQUELAGE

Évolution en fonction du temps (QUV) – meranti (12 = valeur maximale – 0 = valeur minimale)



### BRILLANCE

Évolution de la brillance en fonction du temps (QUV) – meranti Gloss Unit GU / 60°



Le revêtement a été exposé à des changements de températures et des taux d'humidité extrêmes sur une période de 2'500 heures lors d'un essai QUV (essai de vieillissement accéléré aux intempéries). Cet essai a donc permis de reproduire en quelques semaines les dégâts qui se produisent à l'extérieur sur plusieurs années. Ceci est également vérifié en permanence dans des régions où règne un climat extrême.



# LA MEILLEURE QUALITÉ POUR LE BOIS COLORÉ

Sikkens a perfectionné la protection décorative de surface pour les éléments en bois extérieurs sans stabilité dimensionnelle et à stabilité limitée. Le nouveau Cetol Wetterschutzfarbe Extra se distingue par sa grande élasticité, son exceptionnelle résistance aux intempéries et sa stabilité de teinte unique. Les surfaces en bois restent ainsi belles et intactes. Il est même la solution idéale qui résout tous les problèmes des supports difficiles.

Deux couches suffisent au nouveau Cetol Wetterschutzfarbe Extra diluable à l'eau de Sikkens pour obtenir une surface de bois durablement belle et propre. Conçu sous forme de système à 1 pot pour 2 couches, cette protection de surface décorative et fiable destinée aux éléments en bois extérieurs sans stabilité dimensionnelle et à stabilité limitée s'applique directement sur le bois brut, sans nécessiter aucun apprêt. Une couche suffit pour les travaux de rénovation.

Cetol Wetterschutzfarbe Extra se compose de plusieurs liants différents: l'un d'entre eux garantit des surfaces robustes et une grande résistance aux intempéries, tandis que l'autre favorise d'excellentes propriétés élastiques – même en couches fines. Les fluctuations de température et l'alternance entre la sécheresse et l'humidité provoquent le gonflement et le retrait du bois. Cetol Wetterschutzfarbe Extra s'adapte à ces mouvements pour empêcher que le revêtement ne se craquelle.

La brillance satinée de Cetol Wetterschutzfarbe Extra dissimule les irrégularités typiques du bois causées par les intempéries. Le nouveau Cetol Wetterschutzfarbe Extra résout parfaitement tous les problèmes, même dans les cas difficiles: il empêche les substances contenues dans le bois de transpercer la couche et réduit la décoloration au niveau des zones de nœuds. La surface est de plus très résistante au farinage, ce qui lui confère donc une bonne stabilité de teinte.

Et grâce à la technologie Stay Clean, la saleté n'adhère pas à la surface et se rince facilement. La surface reste donc belle pour longtemps.



## NOUVEAU: CETOL WETTERSCHUTZFARBE EXTRA

Enduit pour le bois couvrant, diluable à l'eau, satiné mat pour l'extérieur (système d'1 pot pour 2 couches)

- Inhibiteur de corrosion
- Empêche les substances contenues dans le bois de transpercer la couche; effet isolant amélioré sur les nœuds
- Système pratique à 1 pot pour 2 couches permettant un gain de temps
- Hautement résistant aux intempéries, surface en bois durablement belle et propre
- Film protecteur contre la prolifération d'algues et de moisissures

Vous trouverez la nouvelle collection Cetol Wetterschutz Extra en page 22!

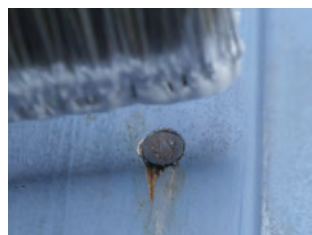
## PROPRIÉTÉS AMÉLIORÉES



**Système à 1 pot pour 2 couches**  
Cetol Wetterschutzfarbe Extra s'applique en deux couches sur le bois brut. Une couche suffit pour les travaux de rénovation.



**Composants du bois et nœuds**  
Les substances contenues dans le bois ne peuvent pas transpercer la couche, la décoloration des zones de nœuds est réduite.



**Inhibiteur de corrosion**  
Le transpercement de la rouille lors de l'application sur des têtes de vis ou de clous est réduit.



**Stay Clean Technology**  
La saleté n'adhère pas et se rince facilement. La surface reste belle et propre pour longtemps. Un film protecteur biocide empêche la prolifération d'algues et de moisissures.

# UN PETIT PLUS POUR UNE GRANDE PROTECTION DU BOIS

Sikkens a réussi à intégrer à ses glacis pour bois les agents de protection contre la lumière utilisés dans les couches de finition incolores et transparentes des peintures automobiles.

Des essais d'exposition aux intempéries menés sur plusieurs années montrent que l'emploi de Cetol Clearcoat HB plus prolonge nettement la durée de vie. Un système de fenêtres par exemple protégé avec Cetol Filter 7 plus et parachevé avec le produit incolore Cetol Clearcoat HB plus présente une durabilité jusqu'à 60 % plus longue.

La durée de vie ainsi obtenue est comparable à celle des revêtements couvrants!



## CETOL CLEARCOAT HB PLUS

**Revêtement de finition supplémentaire à base de solvants, incolore, applicable sur tous les glacis Cetol à base de solvants pour une durabilité prolongée**

- Prolongation de la durée de vie jusqu'à 60 %
- Préservation de l'intensité de la teinte: la teinte est préservée longtemps et ne fonce pas lorsqu'elle est renouvelée
- Rénovation simple et rapide avec un seul produit
- Combinable avec l'un des systèmes de glacis Cetol à base de solvants
- Application possible sur des surfaces entières ou partielles



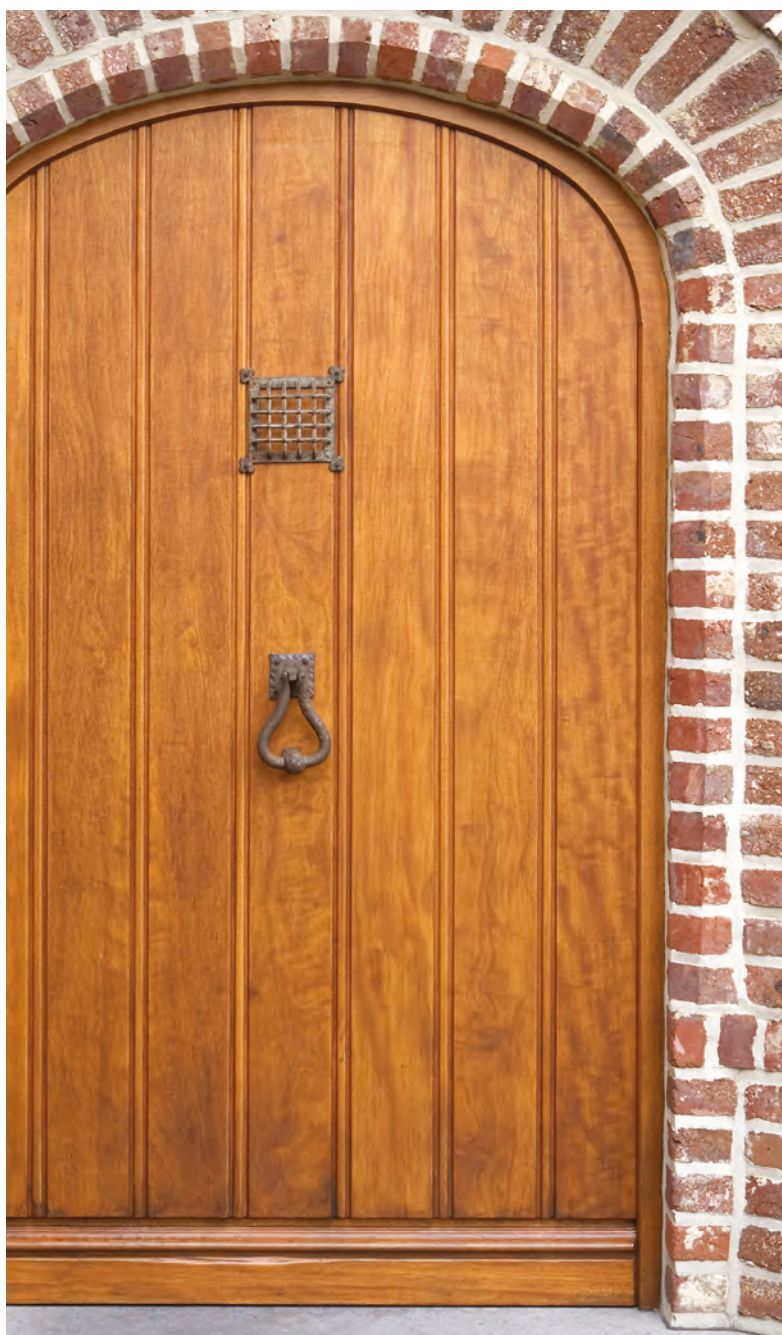


# LE SYSTÈME LONGUE VIE POUR FENÊTRES

Sikkens a développé le glacis-vernis Cetol TGL Satin pour la décoration d'éléments à stabilité dimensionnelle et pour une protection prolongée.



## DOMAINES D'APPLICATION DE TGL SATIN



### CETOL TGL SATIN

Glacis-vernis à base de solvants, satiné, comme couche intermédiaire ou de finition sur des éléments extérieurs à stabilité dimensionnelle

- Très grande résistance aux UV
- Très longue capacité d'absorption des UV
- Bien meilleure protection contre les intempéries
- Très grande transparence
- Résistance au blocage optimale
- Rendement surfacique élevé
- Résistant à la saleté
- Facile à nettoyer



# LA NOBLESSE DU BOIS ACCOMPAGNÉE D'UN EFFET MÉTALLISÉ MODERNE

Les surfaces en bois gris argenté sont en vogue. Mais attendre que le bois vire naturellement au gris peut prendre beaucoup de temps et traverser des phases extrêmement inégales. Grâce à Cetol BL Silvershine, les peintres peuvent parfaitement satisfaire le souhait de leur client à la recherche d'une patine grise naturelle. Le glacis effets métallisés donne immédiatement un caractère de bois ancien homogène aux éléments sans stabilité dimensionnelle.

Beaucoup apprécient la patine gris argenté qui se forme avec le temps lorsque la surface du bois n'est pas protégée du vent et des intempéries. Néanmoins, ce processus n'est pas uniforme et la surface donne souvent l'impression d'être irrégulière et tachée. Cetol BL Silvershine est la solution de Sikkens qui résout ce problème: grâce à une pigmentation à effets métallisés spéciale, imitation aluminium, il permet d'obtenir une surface en bois au vieillissement naturel, à la couleur grise uniforme et sans taches intermédiaires. Ce glacis satiné mat souligne la beauté naturelle des surfaces en bois, tout en la protégeant de l'humidité.

Cetol BL Silvershine permet d'obtenir des surfaces hautement perméables à la vapeur d'eau et surtout faciles à entretenir. Ce glacis d'imprégnation est adapté aux constructions neuves ainsi que pour entretenir et rafraîchir des éléments extérieurs sans stabilité dimensionnelle.



## NOUVEAU: CETOL BL SILVERSHINE

Glacis effets métallisés satiné mat (système à 1 pot) avec une émulsion à base d'huile spéciale

- Hautement perméable à la vapeur d'eau
- Mise en œuvre aisée et séchage rapide
- Revêtement ne formant pas de cloques et facile à entretenir
- Film protecteur contre la prolifération d'algues et de moisissures
- Nuançable avec le système Color Mix



## SIKKENS CETOL BL HYDRATOL

Glacis d'imprégnation aqueux ne formant pas de film (ouvert à la diffusion), à faible teneur en solides, pour les éléments en bois extérieurs sans stabilité dimensionnelle et à stabilité limitée

- Finition à la fois moderne et naturellement mate
- Protection contre les intempéries fiable
- Grande sécurité: pas d'écaillage
- Possibilité d'appliquer jusqu'à trois couches par jour
- À pores ouverts (ouvert à la diffusion)
- Film protecteur contre la prolifération d'algues et de moisissures
- Filtre de protection contre les UV intégré
- Peu odorant et écologique
- Peut être mélangé dans n'importe quelle proportion avec Cetol BL Silvershine

## ALTÉRATION CAUSÉE PAR LES INTEMPÉRIES



## CETOL BL SILVERSHINE





# PROTECTION DÉCORATIVE CONTRE LE VENT ET LES INTEMPÉRIES

La solution pour traiter les éléments en bois extérieurs très exposés s'appelle Cetol HS Color. La rénovation professionnelle avec ce glacis semi-transparent redonne au bois son aspect frais et rayonnant. Et ce, dans une extraordinaire diversité de couleurs.

Le glacis semi-transparent Cetol HS Color pour les éléments en bois extérieurs à stabilité dimensionnelle et à stabilité limitée réunit les avantages d'un revêtement couvrant et d'un glacis. Il permet ainsi de camoufler les irrégularités et les décolorations du support – tout en rehaussant la veinure du bois. Le glacis de rénovation permet d'obtenir des surfaces régulières, décoratives et satinées, et convient particulièrement pour éclaircir légèrement le bois gris. Le bois est protégé durablement contre les intempéries, l'humidité et les rayons UV.

Cetol HS Color est disponible dans pratiquement toutes les teintes du nuancier Color Concept 5051 de Sikkens et dans de nombreuses teintes d'autres collections. Les anciens revêtements de glacis peuvent ainsi être rénovés avec la teinte parfaitement assortie ou légèrement éclaircis. Le navigateur électronique de teintes Colorado garantit ainsi de trouver la teinte parfaitement assortie: il mesure avec précision, même sur des supports rugueux et structurés.



## CETOL HS COLOR

**Glacis de rénovation semi-transparent satiné (système à 1 pot) à base de résine alkyde spéciale pour l'extérieur**

- Très bonne résistance aux UV et aux intempéries
- Éclaircit légèrement le bois gris
- Dissimule les décolorations du support
- Film protecteur contre la prolifération d'algues et de moisissures
- Nuançable avec le système Color Mix

## DOMAINES D'APPLICATION DE CETOL HS COLOR



- Utilisation comme glacis de couleur semi-transparent
- Semi-transparence permettant de dissimuler les défauts des supports
- Possibilité d'adapter les zones en bois brut à l'ancien revêtement
- Éclaircissement du bois à effet glacis avec Cetol Novatech



# LA PROTECTION DU BOIS ESTHÉTIQUE ET RÉSISTANTE POUR L'INTÉRIEUR

À l'intérieur, le bois a besoin d'une protection alliant esthétique et grande fonctionnalité. Le glacis coloré Cetol BL Decor ainsi que les vernis PU Cetol BL Varnish Satin et Cetol BL Varnish Mat mettent en valeur le bois en le protégeant durablement contre l'usure.

Le glacis diluable à l'eau Cetol BL Decor se caractérise par une couleur intense et donne au bois une surface très brillante. Ce glacis transparent satiné peut s'appliquer sur tous les bois à l'intérieur comme couche de fond, intermédiaire et de finition.

Cetol BL Varnish Satin et Cetol BL Varnish Mat, deux vernis PU diluables à l'eau et résistants, protègent fidèlement le bois et d'autres surfaces à l'intérieur.



## CETOL BL DECOR

Glacis diluable à l'eau, satiné, transparent pour l'intérieur

- Grande transparence
- Très bon renforcement de la veinure du bois
- Facile à nettoyer
- Nuançable avec le système Color Mix



## CETOL BL VARNISH SATIN CETOL BL VARNISH MAT

Vernis PU diluable à l'eau, transparent pour l'intérieur disponible en satiné ou mat

- Vernis de protection extrêmement résistant
- Peu odorant et à faible jaunissement
- Écoulement parfait et séchage rapide





# IMPRÉGNATION

## Protection chimique du bois



### CETOL AKTIVA BS\*

Imprégnation du bois (produit de protection pour le bois) à base de solvants, liquide, incolore et prête à l'emploi, contre les champignons décolorant le bois à l'extérieur



### CETOL AKTIVA UNIVERSAL BP\*

Imprégnation diluable à l'eau, incolore, contre les champignons décolorant et détruisant le bois à l'extérieur

# ISOLATION



### CETOL WETTERSCHUTZ ISOLIERGRUND

Couche de fond et couche intermédiaire diluables à l'eau et couvrantes blanc, pour l'intérieur et l'extérieur.

Réduit les décolorations causées par les substances solubles dans l'eau contenues dans le bois

# SCELLEMENT



### KODRIN WV 472

Mastic de scellement à un composant, diluable à l'eau, semi-transparent pour étanchéifier les joints en V et les petites fissures



### KODRIN WV 456

Mastic de scellement à un composant, diluable à l'eau, incolore pour le bouchage des bois de bout

# RÉPARATION DU BOIS



### POLYFILLA PRO W 300

Mastic réparateur pour le bois à deux composants, faible en solvants, beige, pour l'intérieur et l'extérieur



### POLYFILLA PRO W 360

Mastic réparateur pour le bois à deux composants pour l'intérieur et l'extérieur

\* Utiliser les biocides de manière sûre. Avant toute utilisation, lire attentivement l'étiquette et les informations relatives au produit

# TRANSPARENTE OU COUVRANTE – LA PROTECTION DU BOIS PEUT ÊTRE SI BELLE

La fascination pour les couleurs a toujours accompagné Sikkens. Cette passion a donné des collections de teintes sur mesure qui fournissent au peintre un avantage décisif en matière de conseils et de conception de couleurs tendance et créatives.



## NOUVEAU: COLLECTION CETOL WETTERSCHUTZ EXTRA

La nouvelle collection Cetol Wetterschutz Extra est l'instrument idéal pour la décoration créative et harmonieuse des façades et des éléments en bois. Les teintes modernes et élégantes sont divisées dans les domaines CLASSIC, DESIGN, WHITE & GREY, NATURAL et WOOD. Il est ainsi plus facile de sélectionner les teintes les mieux adaptées aux architectures les plus diverses – du traditionnel au moderne fonctionnel. En plus des teintes de cette collection, Cetol Wetterschutzfarbe Extra est disponible dans de nombreuses teintes du nuancier Color Concept 5051 et d'autres collections avec le système Color Mix.

## 5051 COLOR CONCEPT

Avec plus de 2 000 teintes, le nuancier Color Concept 5051 – nuançable dans la protection couvrante du bois – établit de nouveaux standards en matière de teintes. Son utilisation aisée et ses échantillons de teinte plus grands facilitent la sélection de la teinte souhaitée. La qualité du nuancier respire l'exclusivité et le professionnalisme.



## CARTE DE TEINTES READY-MIX

De nombreuses teintes de bois classiques sont également disponibles en teintes Ready-Mix. Elles sont représentées dans la collection M de glacis Cetol.





### CETOL COLOUR CARD

Tous les glacis Cetol (à l'exception du glacis semi-transparent Cetol HS Color) sont nuancables avec le système Color Mix de Sikkens dans les teintes du Cetol Colour Card. Cette collection contient 60 teintes de glacis et 16 teintes couvrantes, et couvre trois domaines de glacis: les teintes de bois naturelles, les teintes de gris pour un design moderne et les nuances colorées pour les édifices historiques et les architectures modernes. Un autre domaine de teintes propose des alternatives couvrantes aux teintes de glacis.

### NOUVEAU: COLLECTION CETOL BL SILVERSHINE

L'impressionnante palette de couleurs de Cetol BL Silvershine contient huit teintes chatoyantes de gris argenté pleines de caractère qui donnent aux surfaces et éléments en bois une apparence moderne et extraordinaire.

La palette Silvershine comprend de plus six teintes naturelles qui permettent de parfaitement mettre en valeur les caractéristiques architecturales d'un bâtiment. La collection Cetol BL Silvershine haut de gamme et ses 14 échantillons est un instrument indispensable pour conseiller les clients, qui peuvent ainsi choisir leurs teintes plus facilement.



### CETOL COLLECTION WOOD CLASSICS

Sikkens a regroupé les onze teintes de bois classiques les plus populaires dans la Cetol Collection Wood Classics. Ces teintes de bois ont été appliquées sur des morceaux d'épicéa avec le glacis à couche fine diluable à l'eau Cetol BLX-Pro.

Les échantillons donnent ainsi une impression authentique des différentes teintes, également soutenue par la taille des échantillons, dont les bords arrondis soulignent le caractère haut de gamme de ce nuancier.

## Expertises de très haut niveau en termes de couleurs

Depuis sa création il y a plus de 200 ans et jusqu'à aujourd'hui, la marque Sikkens est synonyme de compétence technique élevée, d'innovation, de produits haut de gamme, de grande diversité de teintes et de responsabilité environnementale. La marque premium de la maison AkzoNobel séduit par ses excellentes prestations techniques ainsi que par des concepts de couleurs qui montrent la voie, des expertises techniques et un conseil global pour des solutions complexes. Pour des résultats optimaux enthousiasmants.

*Sikkens*

SINDS 1792

Akzo Nobel Coatings AG  
Industriestr. 17a  
6203 Sempach-Station · Schweiz  
T +41 (0) 41 469 67 00  
F +41 (0) 41 469 67 01  
E [info@sikkens.ch](mailto:info@sikkens.ch)  
[www.sikkens.ch](http://www.sikkens.ch) | [www.sikkens-center.ch](http://www.sikkens-center.ch)



Venez nous rendre visite sur Facebook:  
[www.facebook.com/sikkenscenter](http://www.facebook.com/sikkenscenter)