



Micromortier pour la rénovation et la décoration de sols

PAVICEM MICROMORTIER **2 MM D'ÉPAISSEUR**

APPLICATIONS /

- Micromortier coloré déformable à de grandes qualités pour la rénovation et la décoration de sols.
- Apte à un trafic piétonnier et routier.
- Épaisseur minimale (1-2 mm)
- Sans usure
- Sur une dalle en béton, granite, marbre, céramique, bois, cristal ...

FINITIONS /

- Plat ou rugueux
- Type vénitien, marbré, bois ...

RECOMMANDATIONS D'APPLICATION /

- Respecter toujours le même pourcentage d'**Acrylcem** durant le mélange ne pas ajouter d'eau au produit.
- Respecter les joints de dilatation et de rétraction.
- Température d'application 5°C à 35°C

DESCRIPTION /

Ciment spécial, agrégats sélectionnés, additifs, résines et pigments.

OBSERVATIONS /

- Ne pas incorporer d'eau ni aucun autre additif au mortier.
- Sur des surfaces absorbantes ou poreuses humidifier avant d'appliquer le produit.
- Traiter les zones singulières (fissures ...) avec une toile de fibre de verre.
- Le temps de séchage variera en fonction de la température et de l'humidité existante.

CARACTÉRISTIQUES D'EMPLOI /

- Durée de vie du mélange: 3 heures
- Temps ouvert: 2 heures
- Épaisseur maximale: 0.1 - 2 mm
- Épaisseur maximale par couche: 0.5-1 mm
- Séchage au toucher: 5-7 heures
- Mise en service: ≥ 48 heures

*Ces temps peuvent considérablement varier en fonction de la température ambiante.

PRESTATIONS /

- Adhérence EN - 1015/12: 0.98 N/mm²
- Absorption d'eau: 0.004 g/cm²
- Gel - dégel: 0.01 kg/cm²

*Toutes les informations décrites ont été obtenues lors d'essais standard et peuvent varier en fonction des conditions de mise en œuvre.





CONDITIONS D'EXÉCUTION /

- Le support existant devra être résistant et être sec, sans poussière, peintures, huiles ...
- Avant d'appliquer le micro mortier **Pavicem** il est recommandé que la base du mortier, de béton ou d'une chape autonivelante soit complètement sec (≥ 28 jours).
- Appliquer une première couche de **Pavicem Grueso** pour régulariser la surface.
- Sur vieux béton, poncer la couche superficielle, laver au nettoyeur haute pression et lorsque les flaques d'eau seront éliminées, appliquer 1-2 passes de consolidateur **F-600**.

PRODUIT

PAVICEM MICROMORTIER 2 MM D'ÉPAISSEUR

Micromortier pour la rénovation et la décoration de sols

- Pavé continu coloré
- Sans joint
- Déformable et flexible
- Imperméable et transpirable
- Usure à l'abrasion nul
- Grandes prestations
- Intérieurs et extérieurs

MODE D'EMPLOI /



La relation du mélange sera 2 pour 1.
(2 doses de **Pavicem** pour 1 dose d'**Acrylcem** environ).

Mélanger avec un mitigeur à faible rotation, jusqu'à obtenir une masse homogène, prête à l'emploi et sans grumeaux.



1) Sur sols irréguliers, appliquer une première couche de régularisation avec **Pavicem Grueso**.

2) Appliquer manuellement avec la truelle appropriée des couches de maximum 0.5 mm, jusqu'à obtenir l'effet désiré.



Une fois la surface sèche (24-48 heures) appliquer 1 - 2 couches de résine d'**Orfapol 50** (base eau).

Optionnel:
Orfapol Incolore, effet porcelaine.

PRÉSENTATION /

bidons 1-5-15 kg
Bidon de 15 kgs
Palette de 405 kgs (27 bidons)



COULEURS /

Colorothèque de 56 couleurs
(Autres couleurs à la carte)

CONSOMMATION /

400 - 800 g/m²

* Ces consommations peuvent varier selon le support et le nombre de couches passés.

CONSERVATION /

12 mois à partir de la date de fabrication, dans son emballage original fermé et à l'abri de l'intempérie.

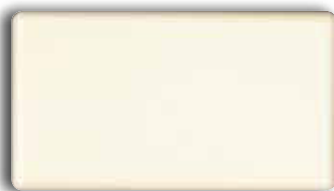
RÉFÉRENCES/

Sur sols irréguliers et céramiques appliquer une première passe de régularisation de **Pavicem Grueso**.

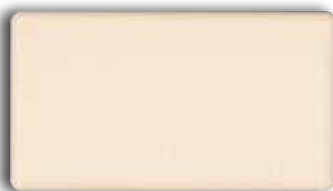
COLOROTHEQUE



COLOROTHEQUE



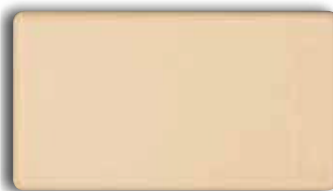
Blanco



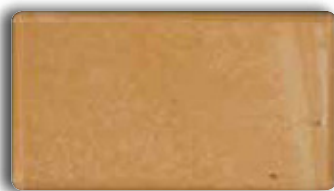
Blanco 03



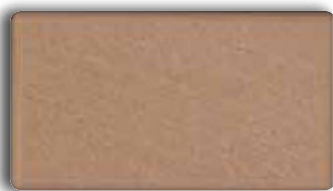
Blanco Roto



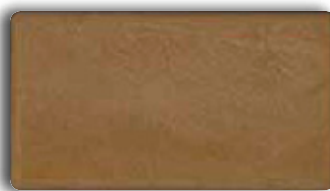
Hueso



Arena-2



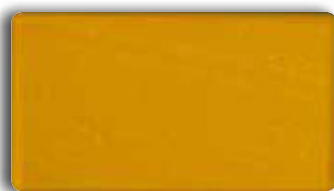
Piedra París



Tierra



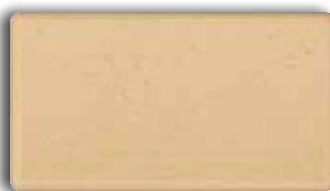
Arena 96



Ocre



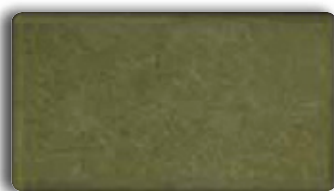
Amarillo



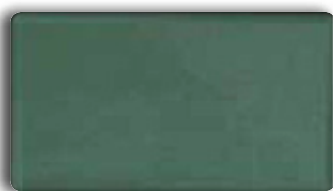
Ambar



Verde Limon



Verde Oscuro



Turquesa



Selva



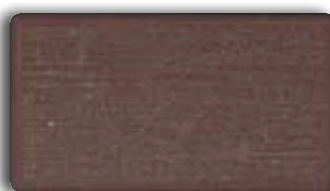
Azul Claro



Maya



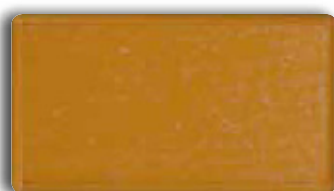
Estelar



Morado



Lila



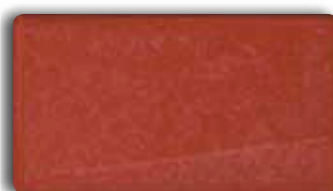
Cobre



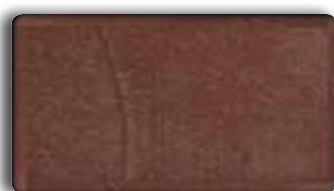
Anaranjado



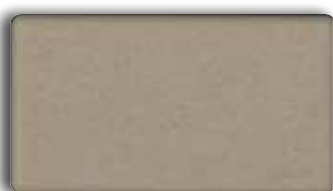
Teja



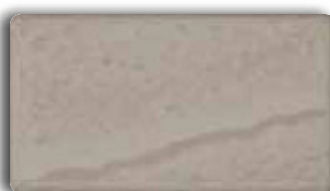
Papaya



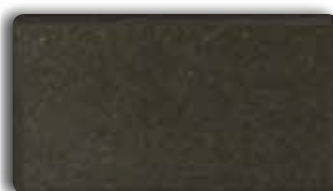
Granate



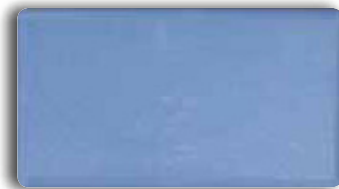
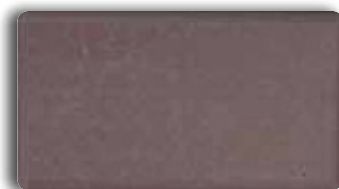
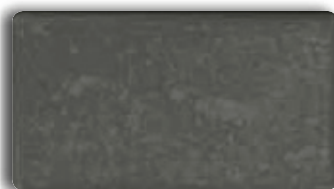
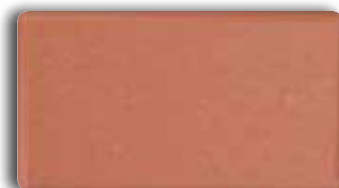
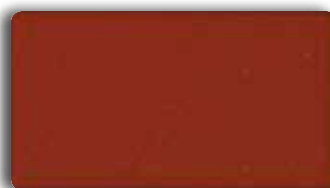
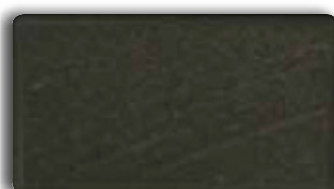
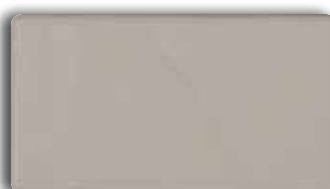
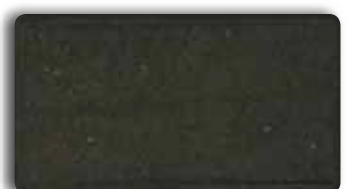
Gris Base



Gris Claro



Ceniza

COLOROTHEQUE**Marfil****Beige****Sahara****Marrón Claro****Oro****Marrón 140****Arenisca****Albero****Jade****Verde Inglés****Manzana****Paja****Azul****Azul-E****Azul Profundo****Azul Oscuro****Malba****Cobalto****Púrpura****Salmón****Rosa****Rojo Alicante****Burdeos****Rojo Inglés****Piedra****Pizarra****Plata****Negro**