



# Grassello di Calce Marmorino



## GRASSELLO DI CALCE

Grassetto di calce minerale naturale di lunga stagionatura, diffusivo antimuffa, antibatterico, traspirante, aspetto lucido.

**IMPIEGO:** per esterno-interno.

Per la sua lucentezza è particolarmente indicato in ambienti prestigiosi.

**SUPPORTI:** Può essere applicato su svariati supporti anche se precedentemente tinteggiati a calce, purchè ben ancoranti e non sfarinanti.

Eventuali pitture di tipo organico (lavabili, pitture a solvente etc.) devono essere asportate.

**APPLICAZIONE:** pulire accuratamente il supporto, prima mano di rasatura per preparare il fondo con frattazzo. Seconda mano comprimendo con forza ed incrociando il frattazzo per la lisciatura.

Quando il prodotto è quasi asciutto (2-4 ore) procedere con la terza mano passando più volte il frattazzo fino ad ottenere una superficie liscia e lucida.

**RESISTENZA:** non attaccabile da muffe e batteri, buona resistenza alla luce e agli agenti atmosferici. Il prodotto conferisce al supporto una buona traspirabilità ed inassorbimento dello sporco.

**AVVERTENZE:** per la lucidatura non è indispensabile insistere troppo nei passaggi.

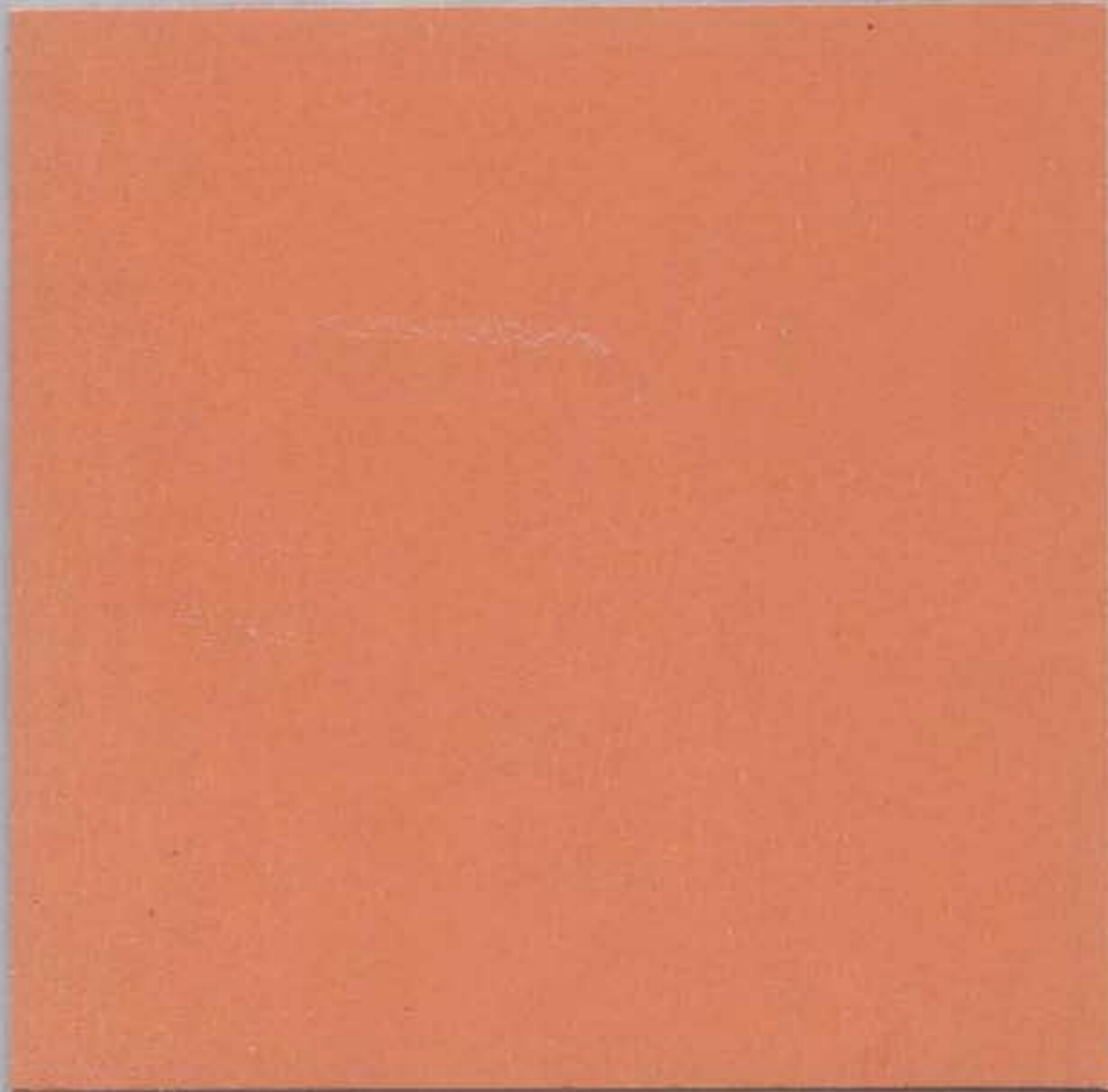
Applicare solo con temperature tra +5°/+30°C con umidità massima 80%, evitare giornate ventose e la pioggia battente nelle prime 24-48 ore.



F 25

*Una selezione di tinte utilizzate in tutto il mondo attraverso la tradizione e la cultura italiana. Colori e sistemi di applicazione idonei per la valorizzazione dell'edilizia del terzo millennio capaci di creare atmosfere romantiche e decorazioni prestigiose.*

*A selection of colours used all over the world, through the Italian tradition and culture. Colours and methods of application suitable to make of the building of the third millennium and to create such romantic atmosphere and charming decoration.*



F 13

*Une sélection de teintes utilisées dans le monde entier, à travers la tradition et la culture italienne. Couleurs et système d'application en mesure de valoriser le bâtiment du troisième millénaire, de créer une atmosphère romantique et une décoration prestigieuse.*

*Una selección de colores utilizados en todo el mundo, siguiendo el gusto, la tradición y la cultura italiana. Colores y sistemas de aplicación ideales para decorar los edificios del tercer milenio, capaz de crear una atmósfera romántica y a la vez prestigiosa.*



## MARMORINO

Rivestimento minerale traspirante a base di grassello di calce stagionata, polvere di marmo selezionato ed additivi speciali; finitura ad imitazione marmo.

**IMPIEGO:** per esterno-interno.

Idoneo per edifici storici e per prestigiosi effetti decorativi in nuove costruzioni.

**SUPPORTI:** Applicabile direttamente su intonaci di malta a base di calce e cemento.

Può essere applicato anche su pareti precedentemente tinteggiate a calce, purchè ben ancorate e non sfarinanti. Eventuali pitture di tipo organico (lavabile, pitture a solvente, etc.) devono essere completamente asportate.

**APPLICAZIONE:** pronto all'uso.

Rimestare bene prima dell'uso. Stendere una prima mano di prodotto con frattazzo in acciaio e ripassare con forte pressione.

Applicare il secondo strato quando il precedente è completamente asciutto (circa 2-4 ore).

Con il frattazzo pulito, facendo più volte pressione si otterrà una superficie liscia e compatta.

La lucidità è in funzione del numero delle passate.

**RESISTENZA:** non attaccabile da muffe, buona resistenza agli agenti atmosferici ed alla luce.

L'impiego della calce come legante conferisce massima traspirabilità. La lucidatura ne esalta notevolmente l'inassorbimento dello sporco.

**AVVERTENZE:** evitare di lucidare tra una mano e l'altra onde evitare pericoli di distacco.

Applicazione all'esterno: temperatura compresa tra +5°C e +30°C e umidità massima dell'80%, evitare giornate ventose. Proteggere le pareti dalla pioggia battente per 24-48 ore.

# SESTRIERE

EDILIZIA

Qualità per vocazione



# Grassello di Calce Marmorino



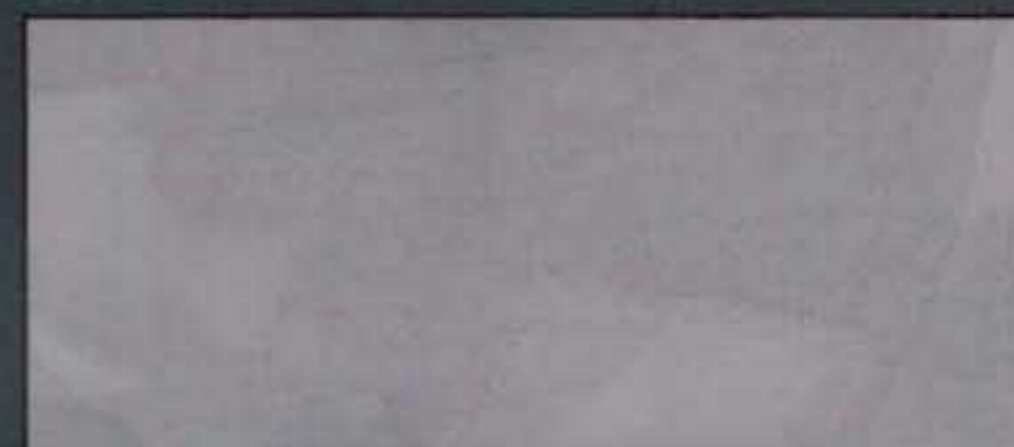
B 01



B 03

ASPETTO ASPECT ASPECT ASPECTO	RESA TEORICA T. SPREADING RATE RENDEMENT T. RENDIMIENTO TEOR.	SOVRAPPLICAZIONE OVERCOATING RECOUVRABLE REPINTABILIDAD	ESSICCAZIONE DRYING SECHAGE SECADO	DILUIZIONE THINNING DILUTION DILUCION	PESO SPECIFICO MASS DENSITY POID SPEC. PESO ESPEC.
LUCIDO GLOSS BRILLANT BRILLO	1 kg/m <sup>2</sup> A SECONDA DEL SUPPORTO DEPENDING ON THE SUPPORT SELON LE SUPPORT SEGUN EL SOPORTE	DOPO 2-4 ORE. AFTER 2-4h. APRES 2-4h. DESPUES DE 2-4h.	IN PROFONDITÀ 6/8h A 25°C. HARD 6/8h AT 25°C. DUR 6/8h A 25°C. SECADO TOTAL 6/8h A LOS 25°C.	PRONTO ALL'USO. READY TO USE. PRET A L'EMPLOI. LISTO PARA EL USO.	1,6 ± 0,05 kg/l

## STILEMA GRASSELLO DI CALCE DI FINITURA



B 05

ASPETTO ASPECT ASPECT ASPECTO	RESA TEORICA T. SPREADING RATE RENDEMENT T. RENDIMIENTO TEOR.	SOVRAPPLICAZIONE OVERCOATING RECOUVRABLE REPINTABILIDAD	ESSICCAZIONE DRYING SECHAGE SECADO	DILUIZIONE THINNING DILUTION DILUCION	PESO SPECIFICO MASS DENSITY POID SPEC. PESO ESPEC.
EFFETTO MARMO MARBLE EFFECT EFFET MARBRE IMITACION MARMOL	0,5 - 1 kg/m <sup>2</sup> A SECONDA DEL SUPPORTO DEPENDING ON THE SUPPORT SELON LE SUPPORT SEGUN EL SOPORTE	DOPO 2-4 ORE. AFTER 2-4h. APRES 2-4h. DESPUES DE 2-4h.	IN PROFONDITÀ 8h A 25°C. HARD 8h AT 25°C. DUR 8h A 25°C. SECADO TOTAL 8h A LOS 25°C.	PRONTO ALL'USO. READY TO USE. PRET A L'EMPLOI. LISTO PARA EL USO.	1,7 ± 0,05 kg/l

## STILEMA MARMORINO



B 07



B 09



B 11

# SESTRIERE

EDILIZIA

Qualità per vocazione



F 15



C 01



C 05



F 01



C 15



C 07



F 17



C 17



C 09



F 19



C 19



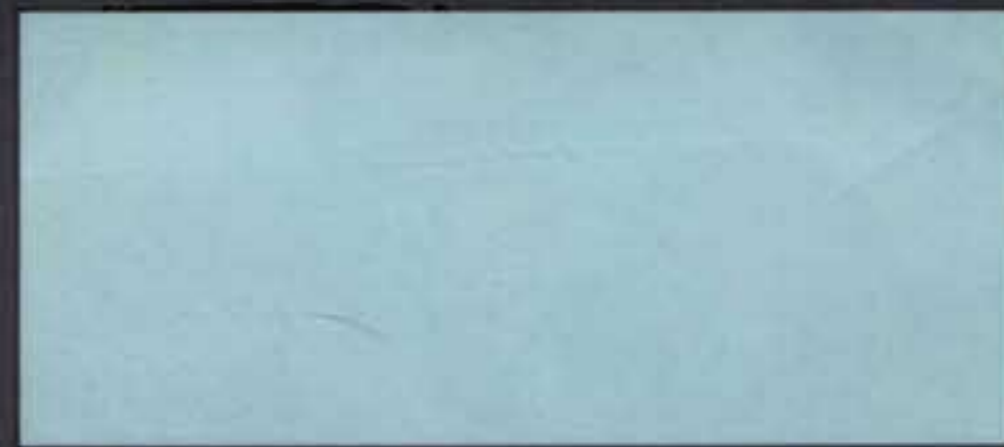
C 11



F 21



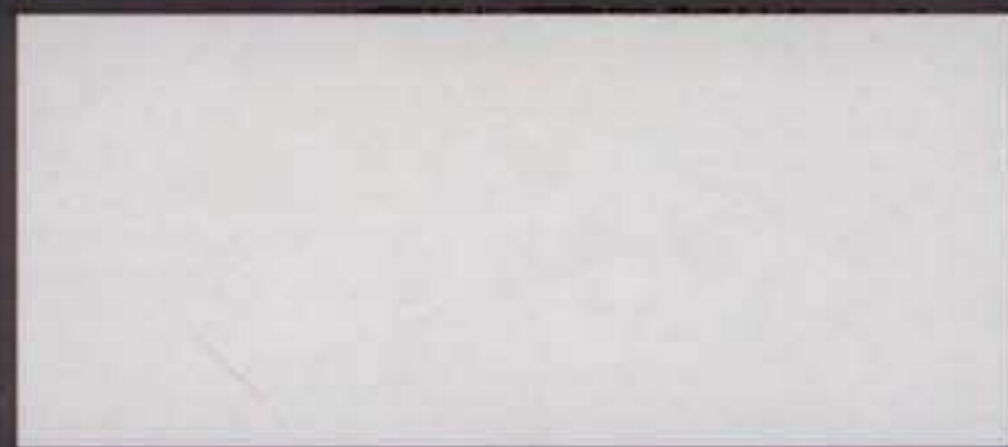
C 21



C 13



F 23



B 13



A 11



A 01



F 11



F 03



A 03



E 03



F 05



A 05



E 05



F 07



A 07



E 07



F 13



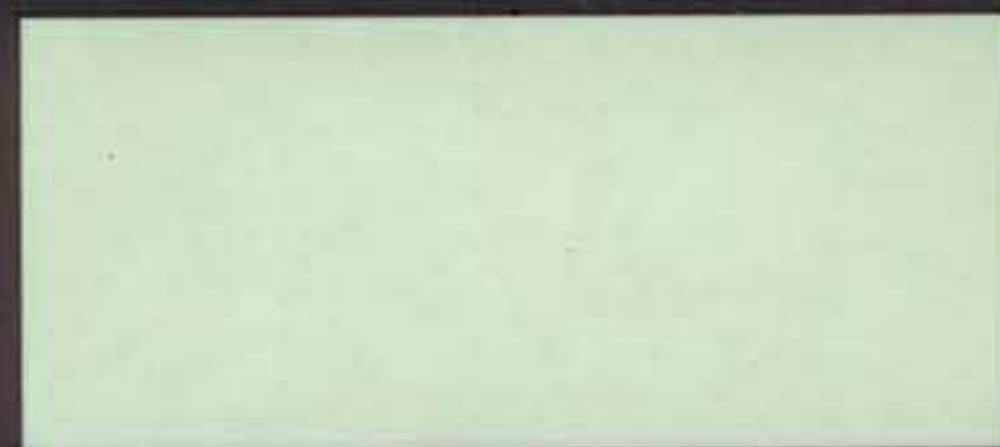
A 09



E 09



F 09



A 13



E 11



D 13



D 01



H 01



G 01



D 03



H 03



G 03



D 05



H 05



G 05



D 07



H 07



G 07



D 09



H 09



G 09



D 11



H 11



G 11

COLORI INDICATIVI • COULEURS INDICATIVES • APPROXIMA COLOURS • COLORES APROXIMADOS



**GRASSELLO** - Grasso di long seasoning natural lime putty, mould proof, antibacterial, transpiring, gloss aspect.

**USE:** for exterior-interior. Its gloss aspect renders it specifically suitable for prestigious buildings.

**SUBSTRATE:** It can be applied on different kind of surfaces, even if they have previously been painted with lime, if these coatings are well anchored and not chalking.

Every possible organic paint coat (i.e. washable paints, solvent based paints, etc.) must be entirely removed.

**APPLICATION:** Clean the surface carefully with a first flint-glazing coat to prepare the substrate with plastering trowel.

Apply the second coat of product pressing hardy and crossing the trowel in order to smooth the surface. When the product is almost dry (2-4h) apply the third coat, rubbing up with the trowel several times as to obtain a smooth and gloss surface.

**RESISTANCE:** Mould proof, good weathering and U.V. resistance. The product gives to the substrate good transpiration and dirt-proof characteristics.

**NOTES:** For the polishing operation it is recommended not to insist too much in rubbing the surface up.

Apply only if temperature is between +5°/+30°C with a maximum dampness of 80% and avoiding windy days.

Protect the walls from heavy rain for 24-48 hours.



**MARMORINO** - Mineral transpiring coating based of lime putty, flour of marble and special additives. Marble finish style.

**USE:** for exterior-interior. Suitable for ancient buildings and for prestigious decorative effects in new constructions.

**SUBSTRATE:** It can be applied directly on grout and lime wall plastering. It can also be applied on walls previously painted with lime, if these coatings are well anchored and not chalking.

Every possible organic paint coat (i.e. washable paints, solvent based paints, etc.) must be entirely removed.

**APPLICATION:** Ready to use. Accurately mix before use. Apply the first coat of product with a steel trowel and then pass again pressing hardy. Apply the second coat when the previous one is completely dry (2-4h approximately). Then using a clean trowel, rub up several times as to obtain a smooth and compact surface.

The more you rub the surface up, the most polish effect you obtain.

**RESISTANCE:** Mould proof, good weathering and U.V. resistance. The use of lime as binder gives the best transpiration characteristics to the product; moreover it is dirt-proof thanks to the polish finish.

**NOTES:** Do not rub the surface up between the first and the second coat, in order to avoid detaching dangers. Exterior application: temperature must be between +5°/+30°C; maximum dampness must be of 80%; it is recommended not to do application with windy weather. Protect the walls from heavy rain for 24-48 hours.



**GRASSELLO** - Chaux minérale naturelle à maturation lente, anti-moisissures, antibactérienne, micro poreuse, d'aspect brillant.

**EMPLOI:** pour intérieurs-extérieurs.

Pour ses caractéristiques de brillance il est particulièrement indiqué pour les ambiances prestigieuses.

**SUPPORTS:** Il peut être appliqué sur différents types de support, même s'ils sont déjà peints à la chaux, à condition qu'ils ne pulvérisent pas. Les peintures organiques éventuellement préexistantes (lavables, au solvant, etc.) doivent être complètement enlevées.

**APPLICATION:** Nettoyer le support: la 1<sup>ère</sup> couche en utilisant une spatule est indiquée pour préparer le fond. Appliquer la 2<sup>ème</sup> couche en faisant pression et en faisant des mouvements croisés avec la spatule pour uniformiser la surface. Appliquer la 3<sup>ème</sup> couche quand la précédente est presque sèche (2-4h) en passant plusieurs fois la spatule jusqu'à obtenir une surface lisse et polie.

**RÉSISTANCE:** Produit anti-moisissure et antibactérien avec très bonne résistance aux agents atmosphériques et à la lumière. L'utilisation de la chaux comme liant confère au produit une bonne micro porosité et le rend difficilement salissant.

**INSTRUCTIONS:** Pour le ferrage il n'est pas indispensable de trop insister sur les passées. Pendant l'application la température doit être comprise entre +5°/+30°C et l'humidité max 80%, en évitant le temps venteux et l'exposition aux fortes pluies pendant les premières 24-48 heures.



**MARMORINO** - Revêtement micro poreux à base de chaux minérale à maturation lente, de poudre et grains de marbre sélectionnés et d'additifs spécifiques. Finition décorative effet "marbre".

**EMPLOI:** pour intérieurs-extérieurs. Indiqué soit pour les bâtiments historiques, soit pour conférer des prestigieux effets décoratifs aux nouveaux immeubles.

**SUPPORTS:** Applicable directement sur crépis à base de chaux et béton. Il peut être appliqué aussi sur des murs déjà peints à la chaux, à condition qu'ils ne pulvérisent pas. Les peintures préexistantes (lavables, au solvant, etc.) doivent être complètement enlevées.

**APPLICATION:** Prêt à l'emploi. Bien mélanger avant l'emploi. Appliquer une 1<sup>ère</sup> couche de produit avec une spatule en acier et passer de nouveau en exerçant une forte pression. Appliquer la 2<sup>ème</sup> couche quand la précédente est complètement sèche (environ 2-4h). Pour obtenir une surface lisse et compacte, utiliser la spatule bien nettoyée en faisant forte pression.

La ferrage de la surface dépend du nombre de passages.

**RÉSISTANCE:** Il résiste aux moisissures, aux agents atmosphériques et à la lumière. L'emploi de la chaux comme liant confère une micro porosité optimale.

Le ferrage rend le support difficilement salissant.

**INSTRUCTIONS:** Éviter de ferrer la surface d'une couche à l'autre, afin d'éviter des détachements. Application à l'extérieur: la température doit être comprise entre +5°/+30°C et une humidité maximum de 80%, en évitant le temps venteux. Protéger les murs de la pluie pendant 24-48 heures.



**GRASSELLO** - Estuco a la cal mineral natural, de larga duración, antimoho, antibacterias, transpirable y efecto brillo.

**UTILIZACION:** para exterior-interior

**SOPORTES:** Aplicable sobre diferentes soportes, también sobre superficies ya pintadas a la cal, a condición que estén bien ancladas y libres de polvo. Eventuales pinturas orgánicas (lavables y al disolvente) deben ser completamente removidas.

**MODO DE APLICACIÓN:** Limpiar cuidadosamente el soporte, luego preparar el fondo con una primera capa de alisado utilizando la paleta especial. Aplicar una segunda mano ejerciendo fuerte presión y cruzando la paleta para alisar. Cuando el producto esta casi seco (2-4h) proceder con una tercera mano pasando mas veces la paleta hasta obtener una superficie lisa y brilla.

**RESISTENCIA:** Resistente al moho, antibacterias, buena resistencia a los agentes atmosféricos y a la luz.

El producto confere al soporte una buena transpirabilidad y repelencia a la suciedad.

**ADVERTENCIAS:** Para conseguir el brillo, no es necesario alisar en exceso. Aplicar solo con temperatura entre los +5°/+30°C con humedad máxima del 80% evitando los días ventosos y húmedos.

Proteger las paredes pintadas de la lluvia durante las primeras 24/48 horas.



**MARMORINO** - Revestimiento mineral transpirable a base de "estuco veneciano" a la cal, polvo de marmol seleccionado y aditivos especiales. Acabado imitación marmol.

**UTILIZACION:** para exterior-interior

**SOPORTES:** Aplicable directamente sobre revoque de malta a base de cal y cemento. Aplicable también sobre paredes ya pintadas a la cal, a condición que estén bien ancladas y libres de polvo. Eventuales pinturas orgánicas (lavables y al disolvente) deben ser completamente removidas.

**MODO DE APLICACIÓN:** Listo al uso. Mezclar bien antes de usarlo. Extender una primera capa de producto con paleta de acero y volver a pasar ejerciendo fuerte presión.

Aplicar la segunda capa cuando la precedente esté completamente seca (2-4h). Con la paleta limpia, ejerciendo cada vez mas presión, obteniéndose así una superficie lisa y compacta.

El brillo depende del numero de pasadas.

**RESISTENCIA:** Resistente al moho, buena resistencia a los agentes atmosféricos y a la luz. El uso de la cal como aglomerante confiere al producto alta transpirabilidad. El brillo repele la suciedad.

**ADVERTENCIAS:** Evitar alisar entre una capa y otra para evitar relieve. Para aplicación al exterior la temperatura tiene que ser entre los +5° y los +30°C con humedad máxima del 80% evitando los días ventosos y húmedos. Proteger las paredes pintadas de la lluvia durante 24/48 horas.

# SESTRIERE

EDILIZIA

SESTRIERE VERNICI S.r.l. - ITALY - Nichelino (Torino) - Via Quarto, 11  
Tel. 0039 011 6275222-625562 - Fax 0039 011 6800835 - www.sestrierevernici.com

SISTEMA DI GESTIONE QUALITÀ UNI EN ISO 9001:2000  
CERTIFICATO DA CERTIQUALITY CERT. N°5127/1

RICHIEDERE LA SCHEDA  
TECNICA COMPLETA

- evitare il contatto diretto con la pelle • Proteggere gli occhi, in caso di contatto, lavare immediatamente con acqua e consultare il medico
- Le attrezzature non devono essere lavate in corsi d'acqua, scarichi ecc..

ASK FOR THE COMPLETE  
TECHNICAL DATA SHEET

- Avoid direct contact with skin • Protect the eyes, in case of contact, wash immediately with water and seek a medical advice
- The equipment should not be washed in streams, drain-pipes etc...

DEMANDER LA FICHE  
TECHNIQUE COMPLÈTE

- Eviter le contact avec la peau • Protéger les yeux. En cas de contact, laver immédiatement avec de l'eau et consulter un médecin • L'outillage ne doit pas être lavé dans les cours d'eau, les écoulements etc..

PIDA LA FICHA TÉCNICA  
COMPLETA

- Evite el contacto directo con la piel • Use protecciones para los ojos. En caso de contacto, lave inmediatamente con agua y consulte el médico • Los aparos no debien ser lavados en los rios, descargas etc...